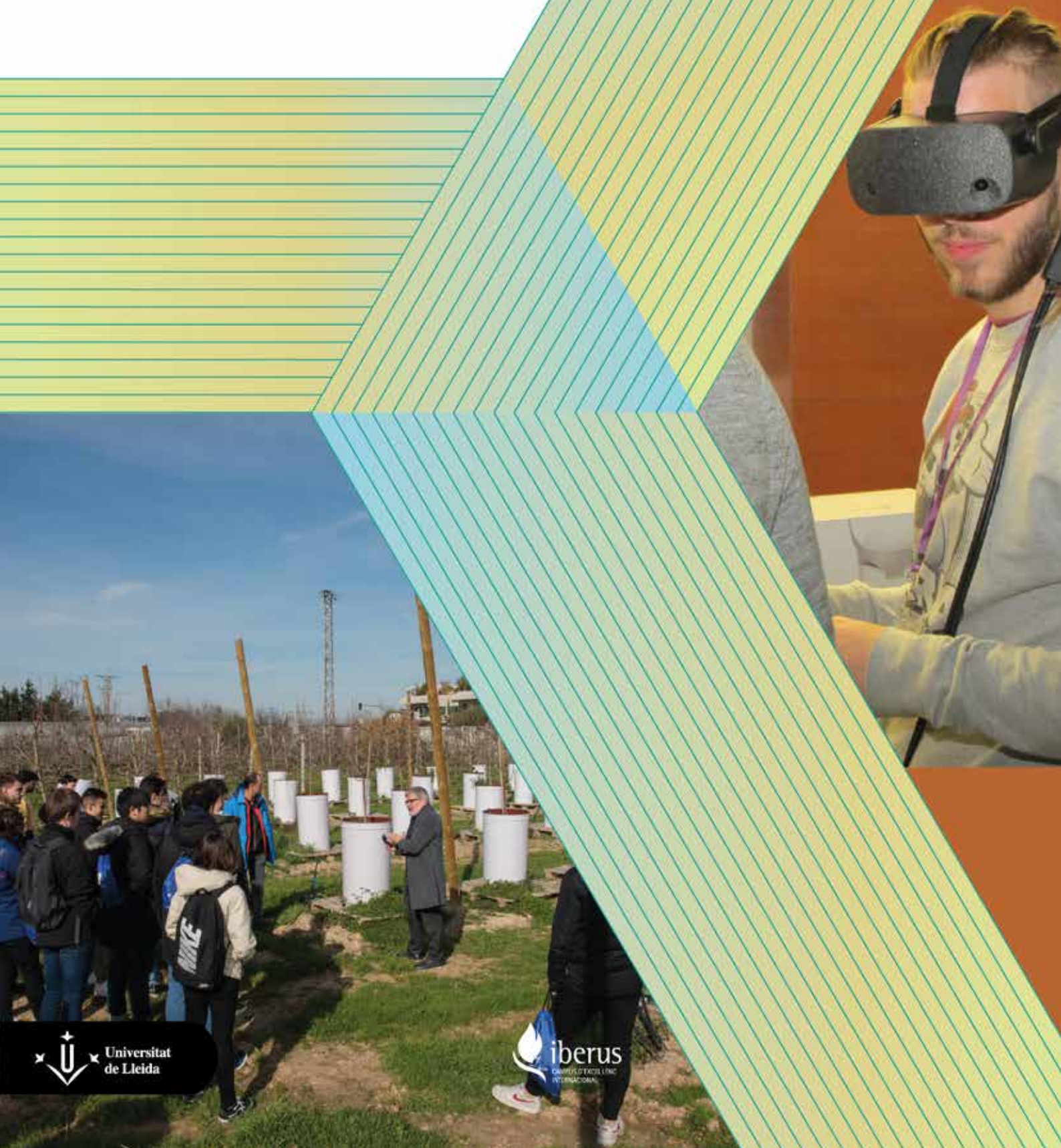


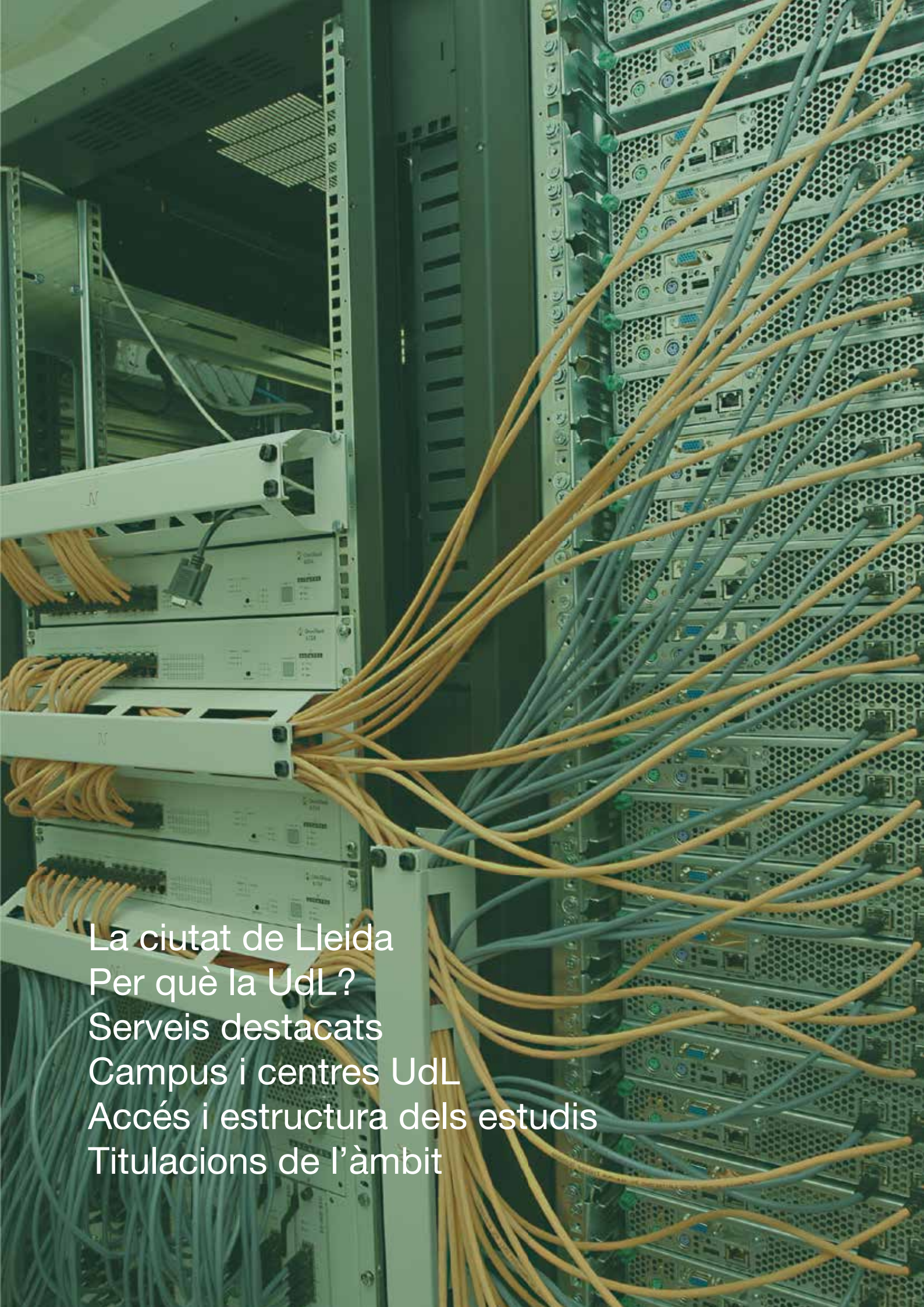
# Universitat de Lleida

Àmbit d'Enginyeria i Arquitectura









La ciutat de Lleida  
Per què la UdL?  
Serveis destacats  
Campus i centres UdL  
Accés i estructura dels estudis  
Titulacions de l'àmbit



# La ciutat de Lleida



**Lleida és una ciutat dinàmica, culturalment activa, ben comunicada i situada en un entorn mediambiental i territorial únic. És el centre demogràfic i econòmic més important de la Catalunya interior.**

**Basa la seua economia en el sector agroalimentari i en les activitats comercials i de serveis públics i privats. Cal destacar, per la seua potència i pel seu arrelament, el comerç de la ciutat de Lleida, que genera una molt important àrea d'influència.**

La ciutat s'estén al voltant del turó de la Seu Vella, situat al marge dret del riu Segre, i es troba a uns 155 m d'altitud, distant 150 km de Barcelona, 140 km de Saragossa i 90 km del litoral mediterrani i 150 km dels Pirineus. A més, està molt ben comunicada amb la resta de Catalunya i amb Espanya per xarxa viària, amb trens d'alta velocitat i autobusos. Compta també amb un aeroport, Lleida- Alguaire. Quant a la mobilitat interna, la ciutat disposa d'una xarxa municipal d'autobusos que connecten tots els campus universitaris, també té carril bici, servei de taxi i transport públic extraurbà.

Pel que fa a l'oferta cultural i de lleure, a Lleida s'hi pot trobar tot tipus d'exposicions, fires, museus, música, teatre, festivals de cinema, de jazz i de titelles. Els espais i equipaments culturals més destacats són: la Llotja, l'Auditori Enric Granados, el Centre d'Art La Panera, el Museu de Lleida Diocesà i Comarcal o el Museu Morera. Lleida és una ciutat amb una important història i patrimoni, del qual es pot gaudir visitant el Museu de la Paeria o bé passejant per alguns dels seus monuments més destacables, com la Seu Vella, les esglésies de Sant Llorenç i de Sant Martí, el Palau de la Paeria, l'antic Hospital de Santa Maria, la Catedral Nova o, per descomptat, l'edifici del Rectorat o el campus de Cappont de la UdL.

Tampoc s'ha d'oblidar que la riquesa natural de l'entorn de Lleida permet passejar, fer esport i estar en contacte amb la natura sense sortir de la localitat, concretament, al Parc de la Mitjana, un espai de quasi 90 hectàrees situat en un dels extrems de la ciutat, i que l'any 1979 va ser declarat àrea d'interès natural. Qui estudia a la UdL té també l'oportunitat d'aprofitar la seua estada per gaudir de les festes tradicionals de Lleida, com les Festes de Maig i l'Aplec del Caragol, així com també de la rica i variada oferta de lleure juvenil.

Arreu del territori de la província s'escampa una extensa i variada mostra d'art i arquitectura en la qual s'aplega la concentració d'art romànic més important d'Europa, declarada per la UNESCO patrimoni mundial: la Vall de Boí.

Cal remarcar que el territori lleidatà és líder en esports d'aventura, esquí i senderisme, amb una gran diversitat d'espais naturals.

Finalment, Lleida esdevé referent en la manera de posar la tecnologia al servei del sector agroalimentari i de l'economia verda. Vine a estudiar a Lleida, la capital agrobiotec del sud d'Europa.

# Per què has de venir a estudiar a la Universitat de Lleida? Aquí tens les respostes



---

Ciutat amb una alta **qualitat de vida, dinàmica, acollidora i oberta.**

---

**Allotjament assequible:** residències universitàries i habitatges.

---

Universitat de reconegut **prestigi** acadèmic i social.

---

Universitat a mida de l'**estudiantat**, amb un tracte individualitzat.

---

Universitat pionera a Catalunya en **formació dual.**

---

Ampli programa propi de **beques i ajuts** a l'estudiantat.

---

Titulacions oficials a **preus públics.**

---

**Pràctiques en empreses obligatòries** en tots els graus.

---

Oferta de **titulacions úniques.**

---

Facilitat per participar en programes de **mobilitat acadèmica**, que permeten estudiar en altres universitats.

---

Programa d'**orientació i inserció laboral** per fomentar i facilitar l'entrada al mercat laboral de l'estudiantat i persones titulades.

---

**Recerca i docència connectades**, a través dels grups, instituts i centres de recerca.

---

Activitats **culturals** i de **lleure.**

---

Universitat **solidària** que ofereix formació i experiència en l'àmbit de la cooperació i el desenvolupament internacional.

---

**Primera universitat** de Catalunya, fundada l'any 1297.

---

**Campus d'Excel·lència Internacional** Vall de l'Ebre (Campus Iberus).

---

**Instal·lacions noves**, modernes i altament equipades.



## Serveis destacats per a l'estudiantat

<http://www.udl.cat/ca/perfils/alumnes/>

Allotjament i residències universitàries

Esports

Llengües

Mobilitat

Servei d'atenció psicològica a l'estudiantat

Servei d'igualtat d'oportunitats i promoció de les dones

Servei d'orientació laboral i borsa de treball

Programa UdLxTothom

UdL Acompanya-Programa Nèstor

Voluntariat i cooperació

# Estructura dels estudis universitaris.

## Grau, màster i doctorat

---

<http://www.udl.cat/ca/estudis/>

[https://recercauniversitats.gencat.cat/ca/03\\_ambits\\_dactuacio/estudis-universitaris/](https://recercauniversitats.gencat.cat/ca/03_ambits_dactuacio/estudis-universitaris/)

Els estudis oficials que es poden cursar a la UdL s'estructuren en tres nivells: grau, màster i doctorat.

Els graus són estudis que tenen com a finalitat l'obtenció d'una formació orientada a l'exercici professional. Tenen 240 crèdits ECTS, que es cursen en un període de 4 anys. Excepcionalment, alguns graus que habiliten per exercir professions regulades per l'administració tenen més crèdits, per exemple, Medicina, que té 360 crèdits que es cursen en 6 anys.

Tots els graus s'adscriuen a alguna d'aquestes cinc branques de coneixement: arts i humanitats, ciències, ciències de la salut, ciències socials i jurídiques, i enginyeria i arquitectura. L'adscripció a una branca marca les assignatures bàsiques que s'hauran de cursar els primers anys.

El títol oficial que s'obté després d'haver superat aquests estudis és el de graduat o graduada.

La UdL també disposa d'una Escola d'Idiomes on l'estudiant pot seguir cursos de llengües estrangeres, que li per-

metran complir amb el requisit d'obtenir l'acreditació del nivell B1, com a mínim, en finalitzar els seus estudis de grau.

Així mateix, a l'Escola d'Idiomes de la UdL pot realitzar els exàmens per aconseguir l'acreditació oficial d'una tercera llengua.

Els màsters universitaris tenen com a finalitat que l'estudiant adquireixi una formació avançada, de caràcter multidisciplinari i orientada, bé a l'especialització acadèmica o professional, bé a la iniciació en tasques investigadores.

S'hi accedeix després d'haver cursat els estudis de grau (o altres títols universitaris oficials com les llicenciatures, per exemple). Poden tenir entre 60 i 120 crèdits ECTS, que cal cursar en 1 o 2 anys.

El doctorat dona dret a obtenir el títol de doctor o doctora. Implica l'especialització de l'estudiant en la seua formació acadèmica o investigadora. Per accedir-hi s'ha d'haver cursat un màster universitari o un grau de 300 crèdits o més.

## Accés a la universitat

---

<http://universitats.gencat.cat/ca/inici/>

Al web Canal Universitats del Departament d'Universitats i Recerca trobareu tota la informació relacionada amb els estudis universitaris, l'accés a la universitat, les proves d'accés PAU i PAP, la Preinscripció i també podreu resoldre els vostres dubtes a la secció de preguntes freqüents.



# Àmbit d'Enginyeria i Arquitectura

- 8 Arquitectura Tècnica i Edificació
- 9 Disseny Digital i Tecnologies Creatives
- 10 Enginyeria Agrària i Alimentària
- 11 Enginyeria de l'Energia i Sostenibilitat
- 12 Enginyeria Electrònica Industrial i Automàtica
- 13 Enginyeria en Organització Industrial i Logística (Campus Igualada)
- 14 Enginyeria en Organització Industrial i Logística i Administració i Direcció d'Empreses (doble grau-Campus Igualada)
- 15 Enginyeria Forestal
- 16 Enginyeria Forestal i Conservació de la Natura (doble grau)
- 17 Enginyeria Informàtica (Campus Lleida i Campus Igualada)
- 18 Enginyeria Informàtica i Administració i Direcció d'Empreses (doble grau)
- 19 Enginyeria Mecànica
- 21 Enginyeria Mecànica i Enginyeria de l'Energia i Sostenibilitat (doble grau)
- 22 Enginyeria Química (Campus Igualada)

# Arquitectura Tècnica i Edificació

Tronc Comú Interuniversitari amb Grau en Arquitectura (URV)

[www.grauarquitecturatecnica.udl.cat](http://www.grauarquitecturatecnica.udl.cat)

L'arquitecte tècnic ha de donar resposta a la funció central de la seva professió, la direcció d'execució d'obra, assegurant la qualitat, la seguretat i la salut a la feina, disposat a estar a peu d'obra gestionant tots els processos relacionats amb la seva execució, amb una marcada visió de gestor de projectes i pressupostos. Per tant, s'ha plantejat una titulació amb alts continguts i nivells d'exigència en matèries bàsiques i obligatòries. Matèries com construcció, gestió de projectes, gestió d'activitats d'empreses de construcció, qualitat de l'edificació, seguretat i salut, etc.

## INFORMACIÓ SOBRE LA TITULACIÓ

Centre docent	Escola Politècnica Superior (tel.973 702 700 eps.secretariadireccio@udl.cat www.eps.udl.cat)
Crèdits ECTS	240
Places de nou ingrés	30 (curs 2023-2024)
Modalitat	Presencial
Horari	Matí i tarda
Idioma de docència	Català, castellà i anglès
Pràctiques	Obligatòries en empreses i institucions
Mobilitat d'estudiants	Intercanvis amb universitats europees (Erasmus), Intercanvis amb universitats de l'Estat espanyol (SICUE), Programa propi de la UdL amb universitats d'arreu del món.
Preu per crèdit	18,46 euros
Sortides professionals	<ul style="list-style-type: none"><li>- Dirigir l'execució material de les obres d'edificació.</li><li>- Redactar estudis i plans de seguretat i salut laboral.</li><li>- Activitats tècniques de càlcul, valoracions, aixecaments de plànols en solars i edificis, etc.</li><li>- Redacció de projectes tècnics en el marc de les seves competències (rehabilitació, etc.).</li><li>- Gestionar les noves tecnologies edificatòries i la qualitat en l'edificació.</li><li>- Dirigir i gestionar l'ús, conservació i manteniment dels edificis.</li><li>- Assessorar tècnicament en la fabricació de materials i elements per la construcció d'edificis.</li><li>- Gestionar el procés immobiliari en el seu conjunt.</li></ul>

## INFORMACIÓ D'INTERÈS

Formació que es complementa amb treball aplicat als laboratoris, visites d'obra, xerrades tècniques, pràctiques obligatòries i formació dual pionera al territori estatal.

També cal tenir en compte:

### 1. Tronc Comú Interuniversitari

Aquesta proposta docent es concreta en la configuració d'un itinerari formatiu a través del qual un estudiant del Grau d'Arquitectura Tècnica de la UdL podrà incorporar-se, via simultaneïtat d'estudis o bé una vegada finalitzat els seus estudis, al Grau d'Arquitectura de la Universitat Rovira i Virgili (URV) i completar la formació d'un segon títol.

### 2. Formació dual

El grau en Arquitectura Tècnica i Edificació es pot cursar en la modalitat de formació dual. La Formació Dual es basa en el principi de complementarietat dels aprenentatges en un entorn acadèmic i en un entorn professional. L'estudiant és converteix en l'aprenent que estudia. És una modalitat de formació que es realitza en alternança entre la universitat i l'empresa.

### 3. Blocs d'optativitat al títol:

- Construcció sostenible
- Rehabilitació
- Disseny d'interiors

## PLA D'ESTUDIS

Podeu accedir al pla d'estudis des d'aquest codi QR:





El Grau en Disseny Digital i Tecnologies Creatives, de 180 ECTS (3 anys acadèmics), passarà a 240 ECTS (4 anys) a partir del curs 2023/24. Habilita als futurs titulats amb una formació més transversal d'acord amb els perfils de les professions del futur, menys tancades o focalitzades i cobrint un espectre més ampli que les professions més tradicionals. En principi cobriran la demanda propera al desenvolupament de tecnologia amb l'enfocament que combina tant l'àmbit artístic, més proper a l'estat emocional tan important en totes les activitats humanes, com l'àmbit del desenvolupament de programari, sense el qual la tecnologia no serà capaç de resoldre la tasques que les persones desitgem realitzar. Per tant, l'àmbit de treball dels titulats d'aquesta titulació gaudeix d'una demanda que actualment sembla que no pot fer altra cosa sinó créixer.

### INFORMACIÓ SOBRE LA TITULACIÓ

Centre docent	Escola Politècnica Superior (tel. 973 702 700 eps.secretariadireccio@udl.cat www.eps.udl.cat)
Crèdits ECTS	240
Places de nou ingrés	40 (curs 2023-2024)
Modalitat	Presencial
Horari	Matí i tarda
Idioma de docència	Català, castellà i anglès
Pràctiques	Obligatòries en empreses i institucions
Mobilitat d'estudiants	Intercanvis amb universitats europees (Erasmus), Intercanvis amb universitats de l'Estat espanyol (SICUE), Programa propi de la UdL amb universitats d'arreu del món
Preu per crèdit	18,46 euros
Sortides professionals	<ul style="list-style-type: none"><li>. Dissenyador gràfic digital</li><li>. Dissenyador web</li><li>. Creatiu gràfic</li><li>. Dissenyador de publicacions digitals</li><li>. Maquetador digital</li><li>. Editor de continguts digitals</li><li>. Dissenyador publicitari</li><li>. Dissenyador de comunicació digital</li><li>. Community Manager</li><li>. Social Media Strategist</li><li>. Social Media Consultant</li><li>. Artista digital</li><li>. Web master</li><li>. Analista de comunicació digital</li><li>. Analista d'App Data</li><li>. Dissenyador de videojocs</li><li>. Sistemes web</li><li>. Dissenyador i desenvolupador d'aplicacions per a dispositius mòbils</li><li>. Dissenyador i desenvolupador de tot tipus d'interfícies industrials i d'electrodomèstics</li><li>. Dissenyador i desenvolupador de sistemes en el context de la Internet-Of-Things (IOT) i de Smart Cities</li><li>. Dissenyador i desenvolupador de sistemes interactius la informació que prové de Big Data</li></ul>

### INFORMACIÓ D'INTERÈS

Titulació actual i única en el sistema universitari públic català. S'ofereix una sòlida formació tecnològica i artística de caire multidisciplinari amb integració de coneixements artístics, tecnològics, de màrqueting, xarxes socials, comunicació amb un índex d'ocupabilitat d'un 100%

Minor Internacional Global Acting in ICT:

El Minor Internacional Global Acting in ICT és una especialització internacional que consisteix en estudiar uns mòduls específics de 3 setmanes de durada al llarg d'un semestre, presencialment, en cadascuna de les 5 institucions participants: Fontys University of Applied Sciences (Països Baixos), PXL University of Applied Sciences and Arts (Bèlgica), University of Applied Sciences Upper Austria (Àustria), Belgium Campus ITversity (Sud-àfrica), Universitat de Lleida (Espanya).

Mencions al títol: Art Digital, Videojocs

### PLA D'ESTUDIS

Podeu accedir al pla d'estudis des d'aquest codi QR:



Aquest Grau ofereix als estudiants una preparació multidisciplinària i amb una clara formació aplicada, gràcies a les moltes pràctiques que es fan (de laboratori, d'aula i de camp) i a l'estreta relació de l'Escola amb el teixit d'empreses de l'entorn relacionades amb la producció agrícola-ramadera i l'elaboració d'aliments. A més, l'estudiant rep una formació avançada en les noves tecnologies aplicades al sector agroalimentari, gràcies a un professorat directament implicat en projectes d'investigació a nivell nacional i internacional.

### INFORMACIÓ SOBRE LA TITULACIÓ

Centre docent	Escola Tècnica Superior d'Enginyeria Agroalimentària i Forestal i de Veterinària (tel. 973 702 089 etseafiv.direccio@udl.cat, www.etseafiv.udl.cat)
Crèdits ECTS	240
Places de nou ingrés	60 (curs 2023-2024)
Modalitat	Presencial
Horari	Matí i tarda
Idioma de docència	Català, castellà i anglès
Pràctiques	Obligatòries en empreses i institucions
Mobilitat d'estudiants	Intercanvis amb universitats europees (Erasmus), Intercanvis amb universitats de l'Estat espanyol (SICUE), Programa propi de la UdL amb universitats d'arreu del món
Preu per crèdit	18,46 euros
Sortides professionals	<ul style="list-style-type: none"><li>- El títol de Grau EAA habilita per a l'exercici de la professió d'Enginyer/a Tècnic Agrícola especialitzat en una de les següents mencions: a) Producció Agrària, b) Hortofructicultura i Jardineria, c) Indústries Agràries i Alimentàries i d) Enginyeria Rural i Ambiental.</li><li>- Les principals sortides professionals d'aquest grau són:<ul style="list-style-type: none"><li>- Empresa privada: gestió tècnica d'explotacions agrícoles-ramaderes, tècnic d'empreses de serveis agraris (material vegetal, adobs, productes fitosanitaris, regs, equips i maquinària agrícola, instal·lacions i obres rurals, informàtica agrària), i tècnic de producció i qualitat en indústries agroalimentàries, entre d'altres.</li><li>- Administració: Unió Europea, Estat, Comunitats autònomes, Ajuntaments.</li><li>- Enginyer/a consultor: assessoria tècnica, valoracions, direcció d'obres, estudis d'impacte ambiental, estudis de seguretat i salut laboral, projectes d'enginyeria agrària i alimentària.</li><li>- Docència: universitat, centres d'ensenyament secundari, escoles agràries.</li><li>- Investigació: universitat, centres de recerca públics i privats.</li></ul></li></ul>

### INFORMACIÓ D'INTERÈS

- Titulació regulada i, per tant, que habilita legalment per a l'exercici de la professió d'Enginyer/a Tècnic Agrícola en alguna de les seves 4 Mencions.

També es poden cursar dos intensificacions en: 1) agricultura ecològica, 2) innovació tecnològica.

- Doble Titulació opcional: Grau Enginyeria Agrària i Alimentària (UdL)-Engenharia Agronômica (FACENS, Brasil). Aquesta doble titulació dona la possibilitat d'obtenir el títol conjunt a través d'un programa de mobilitat amb un itinerari de convalidacions pautat que dura un any acadèmic.

- Estadès a l'empresa: tots els alumnes les fan (més de 200 empreses amb que el centre té establerts convenis de col·laboració).

- El centre és un referent en investigació, lo que fa que estigui situat entre les 4 millors "Escoles d'Agrònoms" d'Espanya, i la UdL es situa entre les 100-150 millors universitats del món en Agricultura i Tecnologia dels Aliments ("Shanghai Ranking-Academic Subjects").

- Ocupabilitat alta en comparació amb altres centres que imparteixen graus similars.

- Es poden continuar estudis al mateix centre, després del grau, cursant un màster habilitant (Màster en Enginyeria Agronômica, <https://masteragro.udl.cat/ca>) o algun màster d'especialització (tal com: Gestió de Sòls i Aigües, Gestió i Innovació en la Indústria Alimentària, Protecció Integrada de Cultius, i Sanitat i Producció Porcina)

### PLA D'ESTUDIS

Podem accedir al pla d'estudis des d'aquest codi QR:





El Graduat en Enginyeria de l'Energia i Sostenibilitat proposat per l'EPS de la UdL, correspon al perfil d'un professional amb una visió integrada dels sistemes energètics, amb capacitat per dissenyar, optimitzar i gestionar els sistemes de generació, transport, distribució, emmagatzematge i producció d'energia. Aquests titulats hauran de ser capaços de dissenyar i assessorar les administracions i ens privats en les polítiques energètiques a implantar, aplicant criteris de sostenibilitat i eficiència global. El perfil és d'un professional amb una forta base científica i que és capaç de prendre decisions sobre la base de criteris tècnics i de sostenibilitat.

D'altra banda, serà necessari capacitar la població en general en el nou escenari energètic. Aquesta capacitat no només serà a nivell tècnic sinó que haurà de comportar importants canvis de mentalitat per comprendre i acceptar la nova situació. Serà necessari integrar els conceptes d'eficiència energètica i d'energies renovables en tots els nivells educatius. S'evidencia, doncs, la necessitat de professionals adequadament preparats que liderin la transició del model energètic i a més siguin capaços de comunicar a la societat les idees de sostenibilitat i ús racional dels recursos.

### INFORMACIÓ SOBRE LA TITULACIÓ

Centre docent	Escola Politècnica Superior (tel. 973 702 700 eps.secretariadireccio@udl.cat www.eps.udl.cat)
Crèdits ECTS	240
Places de nou ingrés	40 (curs 2023-2024)
Modalitat	Presencial
Horari	Matí i tarda
Idioma de docència	Català, castellà i anglès
Pràctiques	Obligatòries en empreses i institucions
Mobilitat d'estudiants	Intercanvis amb universitats europees (Erasmus), Intercanvis amb universitats de l'Estat espanyol (SICUE), Programa propi de la UdL amb universitats d'arreu del món
Preu per crèdit	18,46 euros
Sortides professionals	<ul style="list-style-type: none"><li>- Empreses de producció, transport i comercialització d'energia (electricitat aigua, gas)</li><li>- Direcció tècnica en empreses amb consum intensiu d'energia</li><li>- Enginyeries, consultories, empreses certificadores</li><li>- Realització d'avaluacions d'impacte ambiental, estudis d'eficiència energètica, etc.</li><li>- Sector de les energies renovables</li><li>- Administració pública</li><li>- Docència i recerca</li></ul>

### INFORMACIÓ D'INTERÉS

Via d'accés per TRONC COMÚ (Agrupació)

L'Escola Politècnica Superior (EPS) de la Universitat de Lleida (UdL) ofereix la possibilitat de cursar 5 graus de l'àmbit industrial, tant a Lleida com a Igualada.

Els 2 primers cursos són comuns a les 5 titulacions de l'àmbit industrial. L'estudiant s'ha de preinscriure en l'agrupació corresponent al campus on vulgui cursar els dos primers cursos. A 3r curs l'estudiant tria la titulació. Si la titulació escollida no s'imparteix en el campus on s'ha preinscrit, l'estudiant haurà de canviar de campus.

Opció PARS

Els PARS (Programes Acadèmics de Recorregut Successiu) permeten cursar un grau universitari i un màster universitari de manera successiva, mitjançant diferents itineraris orientats a l'especialització professional.

Es podrà accedir al màster tenint pendents de superar 30 ECTS del grau. Els treballs finals de grau i de màster es podran cursar simultàniament.

Mencions al títol:

- Instal·lacions energètiques
- Construcció sostenible

Doble titulació internacional:

Grau Enginyeria Energia i Sostenibilitat & Industrial Engineering and Energy Management. Heilbronn University of Applied Sciences (Alemanya)

### PLA D'ESTUDIS

Podem accedir al pla d'estudis des d'aquest codi QR:



El grau en Enginyeria Electrònica Industrial i Automàtica té com a finalitat formar enginyers industrials en l'àmbit de l'electrònica i l'automàtica dotant l'alumne de sòlides bases en sistemes electrònics industrials, sistemes de control i automatització industrial, i un alt component pràctic.

També té l'objectiu de fomentar l'adquisició d'habilitats i aptituds necessàries en un professional que haurà d'adaptar-se i enfrontar-se a problemes de naturalesa molt diversa en diferents sectors del món industrial i en qualsevol tipus d'empresa o administració. Aquest plantejament, basat en el coneixement profund dels fenòmens bàsics i un alt component pràctic, permet dotar de la flexibilitat i adaptabilitat necessàries el professional. També el qualifica per realitzar tasques dins de l'àmbit de l'exercici lliure de la professió, planificant, gestionant i dirigint projectes.

### INFORMACIÓ SOBRE LA TITULACIÓ

Centre docent	Escola Politècnica Superior (tel. 973 702 700 eps.secretariadireccio@udl.cat www.eps.udl.cat)
Crèdits ECTS	240
Places de nou ingrés	40 (curs 2023-2024)
Modalitat	Presencial
Horari	Matí i tarda
Idioma de docència	Català, castellà i anglès
Pràctiques	Obligatòries en empreses i institucions
Mobilitat d'estudiants	Intercanvis amb universitats europees (Erasmus), Intercanvis amb universitats de l'Estat espanyol (SICUE), Programa propi de la UdL amb universitats d'arreu del món
Preu per crèdit	18,46 euros
Sortides professionals	<ul style="list-style-type: none"><li>- Càrrecs tècnics, comercials i directius en empreses dins de l'àmbit industrial i de serveis</li><li>- Gestió, organització, planificació, qualitat i medi ambient en empreses</li><li>- Administració pública, docència i innovació</li><li>- Desenvolupament de sistemes de control i automatització de fàbriques, dispositius robòtics i sistemes de visió artificial</li><li>- Anàlisi, Disseny i desenvolupament de circuits electrònics, sistemes domòtics i disseny d'aplicacions en microxips i automatització industrial.</li><li>- Realització i implementació de projectes</li><li>- Disseny, construcció i supervisió de sistemes de control, l'electrònica analògica, digital i de potència</li><li>- Estudis d'energies renovables, sostenibilitat i mediambient.</li></ul>

### INFORMACIÓ D'INTERÈS

Via d'accés per TRONC COMÚ (Agrupació)

L'Escola Politècnica Superior (EPS) de la Universitat de Lleida (UdL) ofereix la possibilitat de cursar 5 graus de l'àmbit industrial, tant a Lleida com a Igualada.

Els 2 primers cursos són comuns a les 5 titulacions de l'àmbit industrial. L'estudiant s'ha de preinscriure en l'agrupació corresponent al campus on vulgui cursar els dos primers cursos. A 3r curs l'estudiant tria la titulació. Si la titulació escollida no s'imparteix en el campus on s'ha preinscrit, l'estudiant haurà de canviar de campus.

Opció PARS

Els PARS (Programes Acadèmics de Recorregut Successiu) permeten cursar un grau universitari i un màster universitari de manera successiva, mitjançant diferents itineraris orientats a l'especialització professional.

Es podrà accedir al màster tenint pendents de superar 30 ECTS del grau. Els treballs finals de grau i de màster es podran cursar simultàniament.

Blocs d'optativitat al títol:

- Integració de sistemes
- Programació i comunicacions
- Mecatrònica

### PLA D'ESTUDIS

Podeu accedir al pla d'estudis des d'aquest codi QR:





## Enginyeria en Organització Industrial i Logística (Campus Igualada)

[www.grauorganitzacioindustrial.udl.cat](http://www.grauorganitzacioindustrial.udl.cat)

El Grau en Enginyeria en Organització Industrial i Logística compagina la formació tècnica pròpia d'una enginyeria, amb la formació en gestió i administració d'empreses perquè els futurs graduats estiguin en condicions de dirigir qualsevol departament de qualsevol empresa del sector industrial o del sector serveis d'acord amb criteris d'eficiència, sostenibilitat i millora continuada de la qualitat.

### INFORMACIÓ SOBRE LA TITULACIÓ

Centre docent	Escola Politècnica Superior -Campus Igualada- (tel. 93 803 53 00 igualada.info@udl.cat www.campusigualada.udl.cat www.eps.udl.cat)
Crèdits ECTS	240
Places de nou ingrés	40 (curs 2023-2024)
Modalitat	Presencial
Horari	Matí i tarda
Idioma de docència	Català, castellà i anglès
Pràctiques	Obligatòries en empreses i institucions
Mobilitat d'estudiants	Intercanvis amb universitats europees (Erasmus), Intercanvis amb universitats de l'Estat espanyol (SICUE), Programa propi de la UdL amb universitats d'arreu del món
Preu per crèdit	18,46 euros
Sortides professionals	<ul style="list-style-type: none"><li>- Titulació amb un índex d'ocupabilitat del 95% segons l'enquesta d'AQU Catalunya en el seu informe laboral 2023.</li><li>- Direcció d'operacions: planificació, gestió, control i coordinació del flux de materials i la informació associada, des dels proveïdors fins al client final.</li><li>- Gestió de projectes: disseny, redacció, pressupost, planificació, desenvolupament i control, coordinació de recursos i equip, millora de productes i serveis.</li><li>- Administració i direcció d'empreses: concepció i planificació de polítiques, estratègies i objectius, gestió de recursos humans materials, econòmics i financers, gestió de la qualitat.</li><li>- Gestió de la innovació: desenvolupament de nous productes, serveis, processos i negocis.</li><li>- Consultoria i gestió del coneixement: transferència de coneixement i experiències per facilitar la formació, aprenentatge, millora i actualització de la capacitat tecnològica de l'empresa.</li></ul>

### INFORMACIÓ D'INTERÈS

Via d'accés per TRONC COMÚ (Agrupació)

L'Escola Politècnica Superior (EPS) de la Universitat de Lleida (UdL) ofereix la possibilitat de cursar 5 graus de l'àmbit industrial, tant a Lleida com a Igualada.

Els 2 primers cursos són comuns a les 5 titulacions de l'àmbit industrial. L'estudiant s'ha de preinscriure en l'agrupació corresponent al campus on vulgui cursar els dos primers cursos. A 3r curs l'estudiant tria la titulació. Si la titulació escollida no s'imparteix en el campus on s'ha preinscrit, l'estudiant haurà de canviar de campus.

Blocs d'optativitat al títol:

- Tecnologies de la producció
- Economia circular
- Gestió empresarial

### PLA D'ESTUDIS

Podeu accedir al pla d'estudis des d'aquest codi QR:



## Enginyeria en Organització Industrial i Logística i Administració i Direcció d'Empreses (doble grau - Campus Igualada)

[www.doblegraugeoilade.udl.cat](http://www.doblegraugeoilade.udl.cat)

El doble Grau en Enginyeria en Organització Industrial i Logística i en Administració i Direcció d'Empreses ofereix una formació integrada i multidisciplinària, completa i actualitzada, que permet donar resposta a les necessitats de les empreses i institucions de caràcter industrial i de serveis, i a les constants innovacions i transformacions que aquestes han d'afrontar. D'aquesta manera, prepara els graduats per poder combinar coneixements i competències de l'enginyeria i sistemes de producció, operacions i logística, amb coneixements i competències de gestió empresarial i direcció estratègica.

### INFORMACIÓ SOBRE LA TITULACIÓ

Centre docent	Escola Politècnica Superior -Campus Igualada- (tel. 93 803 53 00 eps.secretariadireccio@udl.cat igualada.info@udl.cat www.campusigualada.udl.cat www.eps.udl.cat)
Crèdits ECTS	369
Places de nou ingrés	10 (curs 2023-2024)
Modalitat	Presencial
Horari	Matí i tarda
Idioma de docència	Català, castellà i anglès
Pràctiques	Obligatòries en empreses i institucions
Mobilitat d'estudiants	Intercanvis amb universitats europees (Erasmus), Intercanvis amb universitats de l'Estat espanyol (SICUE), Programa propi de la UdL amb universitats d'arreu del món
Preu per crèdit	18,46 euros
Sortides professionals	<ul style="list-style-type: none"><li>- Direcció d'empreses</li><li>- Responsable d'operacions i logística</li><li>- Gestor d'equips multidisciplinaris</li><li>- Planificació estratègica i mercats globals</li><li>- Responsable d'innovació de processos i productes</li><li>- Gestió de màrqueting i vendes</li><li>- Consultoria, etc.</li></ul>

### INFORMACIÓ D'INTERÈS

Formació completa i transversal en aquests dos àmbits professionals, amb una demanda creixent per part de les empreses. Aquest doble grau és l'únic que s'ofereix a Catalunya, a preu públic.

Aquesta titulació:

- Aporta una visió àmplia del lideratge d'empresa des de la vessant tècnica i estratègica.
- Aprofundeix en l'organització i gestió d'empreses
- Millora els sistemes productius, organitzatius i logístics.
- Desenvolupa plans estratègics i de gestió de la innovació.

### PLA D'ESTUDIS

Podeu accedir al pla d'estudis des d'aquest codi QR:





Aquest Grau té com a finalitat formar professionals experts en la gestió del medi natural. La titulació atorga les competències legals per exercir la professió de l'Enginyeria Tècnica Forestal (tal com: elaborar projectes tècnics en l'àmbit forestal, assessoria tècnica, dirigir obres forestals, entre d'altres).

Avui dia hi ha una necessitat de tècnics i tècniques per a aplicar noves tecnologies i eines per millorar la gestió i l'aprofitament dels boscos per tal de valoritzar econòmicament el sector, tenint en compte que més del 55% de la superfície d'Espanya és forestal (i més del 60% en Catalunya). Els recursos forestals, que inclouen diversos productes (fusta, suro, ...) i diversos serveis ecosistèmics d'interès per a la població i el planeta (protecció del sòl, captació de CO<sub>2</sub>, biodiversitat, paisatge, ...), necessiten ser gestionats de forma acurada i sostenible, fent compatibles els diferents usos.

La formació en el Grau està concebuda amb una orientació aplicada i multidisciplinària, i en cada curs hi ha una assignatura de "Pràctiques Integrades" que es desenvolupa essencialment amb visites a la muntanya i boscos, i que implica un estudi de cas englobant coneixements impartits en diferents disciplines.

### INFORMACIÓ SOBRE LA TITULACIÓ

Centre docent	Escola Tècnica Superior d'Enginyeria Agroalimentària i Forestal i de Veterinària (tel. 973 702 089 etseafiv.direccio@udl.cat, www.etseafiv.udl.cat)
Crèdits ECTS	240
Places de nou ingrés	40 (curs 2023-2024)
Modalitat	Presencial
Horari	Matí i tarda
Idioma de docència	Català, castellà i anglès
Pràctiques	Obligatòries en empreses i institucions
Mobilitat d'estudiants	Intercanvi amb universitats europees (Erasmus), Intercanvi amb universitats de l'Estat espanyol (SICUE), Programa propi de la UdL amb universitats d'arreu del món
Preu per crèdit	18,46 euros
Sortides professionals	<ul style="list-style-type: none"><li>- Gabinet de projectes: elaboració de projectes i altres documents tècnics sobre matèries del seu àmbit competencial (replantacions forestals, obres de protecció ambiental, aprofitaments de fusta, aprofitaments micològics, de caça i de pesca, energies renovables relacionades amb la biomassa d'origen forestal, planificació del territori i del paisatge, educació ambiental, etc.)</li><li>- Direcció d'obra en l'execució dels projectes ja esmentats.</li><li>- Funcionari d'administracions autonòmiques: responsable tècnic de la gestió de boscos i espais naturals d'especial protecció (parcs, etc.)</li><li>- Funcionari d'ajuntaments o diputacions provincials: tècnic especialista de gestió ambiental.</li><li>- Ensenyament i centres de recerca.</li></ul>

### INFORMACIÓ D'INTERÈS

Titulació regulada i, per tant, habilita legalment per a l'exercici de la professió d'Enginyer Tècnic Forestal. També hi ha la possibilitat triar entre dos Mencions: 1) Gestió del medi natural, 2) Medi ambient i paisatge. Es duen a terme sortides al bosc i espais naturals.

### PLA D'ESTUDIS

Podeu accedir al pla d'estudis des d'aquest codi QR:



## Enginyeria Forestal i Conservació de la Natura (doble grau)

www.doblegrauforestalcn.udl.cat

El Doble Grau en Enginyeria Forestal i Conservació de la Natura constitueix una proposta acadèmica nova de la Universitat de Lleida, orientada a la gestió sostenible d'alguns recursos naturals terrestres.

L'objectiu de la titulació és complementar la formació dels enginyers forestals, aprofundint més en l'anàlisi dels processos i en el diagnòstic dels problemes detectats. En conseqüència, el títol obtingut atorga de manera exclusiva les competències legals per a exercir la professió d'Enginyer Forestal (regulada en l'Orden 324/2009 del M<sup>o</sup> de Ciència e Innovació), a la vegada que aporta una formació més ampla i especialitzada.

Els àmbits principals en què es promou aquesta intensificació de coneixements s'orienten cap a la conservació d'espècies de flora i fauna, la regulació de l'ús públic en espais de protecció especial, la restauració d'indrets alterats per l'activitat humana, la resolució de conflictes socials sorgits de l'ús dels recursos naturals, etc.

### INFORMACIÓ SOBRE LA TITULACIÓ

Centre docent	Escola Tècnica Superior d'Enginyeria Agroalimentària i Forestal i de Veterinària (tel. 973 702 089 etseafiv.direccio@udl.cat, www.etseafiv.udl.cat)
Crèdits ECTS	315
Places de nou ingrés	25 (curs 2023-2024)
Modalitat	Presencial
Horari	Matí i tarda
Idioma de docència	Català, castellà i anglès
Pràctiques	Obligatòries en empreses i institucions
Mobilitat d'estudiants	Intercanvis amb universitats europees (Erasmus), Intercanvis amb universitats de l'Estat espanyol (SICUE), Programa propi de la UdL amb universitats d'arreu del món
Preu per crèdit	18,46 euros
Sortides professionals	<ul style="list-style-type: none"><li>- Gabinetes de projectes: elaboració de projectes i altres documents tècnics sobre matèries del seu àmbit competencial (replantacions forestals, obres de protecció ambiental, aprofitaments de fusta, aprofitaments micològics, de caça i de pesca, energies renovables relacionades amb la biomassa d'origen forestal, planificació del territori i del paisatge, educació ambiental, etc.).</li><li>- Direcció d'obra en l'execució dels projectes ja esmentats.</li><li>- Funcionari d'administracions autonòmiques: responsable tècnic de la gestió de boscos i espais naturals d'especial protecció (parcs, etc.)</li><li>- Funcionari d'ajuntaments o diputacions provincials: tècnic especialista de gestió ambiental.</li><li>- Ensenyament i centres de recerca.</li></ul>

### INFORMACIÓ D'INTERÈS

És una titulació regulada i, per tant, habilita legalment per a l'exercici de la professió d'Enginyer Tècnic Forestal.

Existeix la possibilitat triar entre dos Mencions: 1) Gestió del medi natural, 2) Medi ambient i paisatge. I es duen a terme sortides al bosc i espais naturals.

Aprentatge amb estudi de casos, aquest doble títol de Grau té una durada de 5 anys.

### PLA D'ESTUDIS

Podeu accedir al pla d'estudis des d'aquest codi QR:





## Enginyeria Informàtica (Campus Lleida i Campus Igualada)

[www.grauinformatica.udl.cat](http://www.grauinformatica.udl.cat) / [www.grauinformaticaigualada.udl.cat](http://www.grauinformaticaigualada.udl.cat)

La Informàtica és la ciència o tècnica relativa a la tecnologia que estudia el tractament automàtic de la informació utilitzant dispositius electrònics i sistemes computacionals. En la informàtica hi convergeixen els fonaments de la ciència de la computació, la programació, les metodologies per al desenvolupament de programari i de les comunicacions.

Al Grau en Enginyeria Informàtica desenvoluparàs els coneixements i competències necessàries per concebre, dissenyar, desenvolupar, mantenir i gestionar sistemes informàtics per a problemes que van des de la gestió de la informació en el context empresarial, passant per problemes de control i gestió de processos i dispositius industrials, fins a problemes de gestió dels serveis i infraestructures de computació, comunicació i emmagatzemament de la informació.

### INFORMACIÓ SOBRE LA TITULACIÓ

Centre docent	Escola Politècnica Superior (tel. 93 803 53 00 <a href="mailto:eps.secretariadireccio@udl.cat">eps.secretariadireccio@udl.cat</a> <a href="mailto:igualada.info@udl.cat">igualada.info@udl.cat</a> <a href="http://www.campusigualada.udl.cat">www.campusigualada.udl.cat</a> <a href="http://www.eps.udl.cat">www.eps.udl.cat</a> )
Crèdits ECTS	240
Places de nou ingrés	70 (curs 2023-2024) Campus Lleida / 35 (curs 2023-2024) Campus Igualada
Modalitat	Presencial
Horari	Matí i tarda
Idioma de docència	Català, castellà i anglès
Pràctiques	Obligatòries en empreses i institucions
Mobilitat d'estudiants	Intercanvis amb universitats europees (Erasmus), Intercanvis amb universitats de l'Estat espanyol (SICUE), Programa propi de la UdL amb universitats d'arreu del món
Preu per crèdit	18,46 euros
Sortides professionals	<ul style="list-style-type: none"><li>- Els graduats en Enginyeria Informàtica de l'Escola Politècnica Superior, segons dades de la darrera enquesta publicada sobre inserció laboral a Catalunya de l'AQU, Informe laboral 2023 dels graduats i graduades aconsegueixen una INSERCIÓ LABORAL del 100%.</li><li>- Els graduats en Enginyeria Informàtica estan plenament preparats per estudiar, dissenyar i instal·lar xarxes informàtiques, projectes d'enginyeria de sistemes i informàtica industrial, projectes d'enginyeria del programari i de sistemes d'aplicació de la informació.</li><li>- A més de la docència i la recerca, les activitats professionals més habituals dels graduats en Enginyeria Informàtica són les següents:<ul style="list-style-type: none"><li>- Càrrecs directius (cursant el Màster en Enginyeria Informàtica): director/a de sistemes d'informació, director/a de desenvolupament, director/a de producció i explotació o responsable d'informàtica.</li><li>- Càrrecs de comandament: personal tècnic intermedi, cap de projectes, analista funcional, responsable d'àrea, consultor/a, arquitecte/a de bases de dades, responsable de qualitat, metodologies i organització o arquitecte/a de sistemes.</li><li>- Càrrecs tècnics: administrador/a de bases de dades, responsable de xarxes i sistemes, responsable de seguretat dels sistemes d'informació o responsable de microxarxes, desenvolupador d'aplicacions.</li></ul></li></ul>

### INFORMACIÓ D'INTERÈS

El Minor Internacional Global Acting in ICT és una especialització internacional que es pot obtenir cursant la menció al títol de Tecnologies de la Informació. Aquest minor consisteix en estudiar uns mòduls específics de 3 setmanes de durada al llarg d'un semestre presencialment en cadascuna de les 5 institucions participants: Fontys University of Applied Sciences (Països Baixos), PXL University of Applied Sciences and Arts (Bèlgica), University of Applied Sciences Upper Austria (Àustria), Belgium Campus ITiversity (Sud-àfrica), Universitat de Lleida (Espanya).

#### Opció PARS

Els PARS (Programes Acadèmics de Recorregut Successiu) permeten cursar un grau universitari i un màster universitari de manera successiva, mitjançant diferents itineraris orientats a l'especialització professional.

Es podrà accedir al màster tenint pendents de superar 30 ECTS del grau. Els treballs finals de grau i de màster es podran cursar simultàniament.

Dobles titulacions Internacionals: Doble Grau en Enginyeria Informàtica i Engenheria de Computação (FACENS, Brasil)

Mencions al títol Lleida: Computació, Enginyeria de Software i Tecnologies de la Informació.

Mencions al títol Igualada: Tecnologies de la Informació.

### PLA D'ESTUDIS

Podem accedir al pla d'estudis des d'aquest codi QR:



## Enginyeria Informàtica i Administració i Direcció d'Empreses (doble grau)

www.doblegrauinformaticaiade.udl.cat

El doble Grau d'Enginyeria Informàtica i Administració i Direcció d'Empreses (GEIADE) té l'objectiu de formar professionals que integrin coneixements interdisciplinaris en els àmbits de les tecnologies i serveis informàtics i de la gestió d'empreses.

Forma professionals en activitats de gestió, assessorament i avaluació d'organitzacions, així com en activitats d'anàlisi, disseny i implementació de sistemes informàtics que resolguin problemes de tractament de la informació dels diferents aspectes de la vida de l'organització. Aquestes activitats poden tenir lloc en l'àmbit global de l'organització, com també en les seves diferents àrees funcionals, com són: producció, recursos humans, finançament, comercialització, inversió, administració o comptabilitat.

Els graduats han de conèixer l'articulació de totes aquestes àrees funcionals dins els objectius generals de la unitat productiva, la relació d'aquests amb el context global de l'economia i conèixer els problemes de gestió de la informació. En definitiva, han d'estar en condicions de contribuir amb la seua activitat al bon funcionament, a la utilització eficient de recursos de computació, comunicació i emmagatzematge de la informació i a la millora de resultats.

Capacita els estudiants per dissenyar, gestionar i mantenir sistemes informàtics que donin resposta a les necessitats específiques d'una organització empresarial, en qualsevol de les seves àrees funcionals: producció, recursos humans, finançament i inversió, comercialització, administració i comptabilitat.

### INFORMACIÓ SOBRE LA TITULACIÓ

Centre docent	Escola Politècnica Superior (tel. 973 702 700 eps.secretariadireccio@udl.cat www.eps.udl.cat) Facultat de Dret, Economia i Turisme (tel. 973 703 200 fdet.secretariadeganat@udl.cat www.fdet.udl.cat)
Crèdits ECTS	366
Places de nou ingrés	10 (curs 2023-2024)
Modalitat	Presencial
Horari	Matí i tarda
Idioma de docència	Català, castellà i anglès
Pràctiques	Obligatòries en empreses i institucions
Mobilitat d'estudiants	Intercanvis amb universitats europees (Erasmus), Intercanvis amb universitats de l'Estat espanyol (SI-CUE), Programa propi de la UdL amb universitats d'arreu del món
Preu per crèdit	18,46 euros
Sortides professionals	<ul style="list-style-type: none"><li>- Les sortides professionals són, per una banda, les pròpies dels graduats en ADE i, per l'altra, les dels graduats en Enginyeria Informàtica. A més, s'hi afegeixen aquelles que requereixen competències adquirides en totes dues titulacions.</li><li>- Les pròpies del graduat en Administració i Direcció d'Empreses: Consultor/a d'inversions i finances; Analista de mercats; Assessor/a fiscal; Auditor/a; Director/a comercial i expert/a en màrqueting; Expert/a en comptabilitat; Gestió i direcció d'empreses, d'organitzacions públiques i d'institucions sense ànim de lucre.</li><li>- Les pròpies del graduat en Enginyeria Informàtica: Dissenyador/a i desenvolupador/a de software; Consultor/a tecnològica i funcional de sistemes d'informació; Desenvolupador/a de polítiques i tecnologies de seguretat en xarxes i sistemes d'informació; Gestió de xarxes de comunicació, bases de dades i sistemes informàtics; Director/a de projectes d'instal·lacions i sistemes d'informació.</li><li>- Les específiques del doble graduat en Enginyeria Informàtica i ADE: Creador/a d'empresa pròpia amb base tecnològica i assessor/a en creació d'empreses; Director dels serveis informàtics de l'empresa; Consultor/a ERP (Enterprise Resource Planning); Director/a de màrqueting amb implantació de CRM (Customer Relationship Management) i introducció de les TIC a l'àrea comercial; Programador/a d'aplicacions internes en les diferents àrees funcionals de l'empresa; Auditor/a, consultor/a, dissenyador/a i integrador/a de solucions tecnològiques a l'empresa; Director/a en empresa tecnològica</li></ul>

### INFORMACIÓ D'INTERÈS

Doble grau amb integració de coneixements interdisciplinaris en l'àmbit de les tecnologies i els serveis informàtics i la gestió d'empreses, amb un nivell d'ocupabilitat del 100%. El doble grau és pioner en la seva implantació arreu de l'Estat.

### PLA D'ESTUDIS

Podeu accedir al pla d'estudis des d'aquest codi QR:



El títol de Grau en Enginyeria Mecànica presenta un caràcter generalista que permetrà la inserció laboral del graduat, enginyer tècnic industrial, en l'ampli ventall d'activitats que actualment desenvolupa el titulat en Enginyeria Tècnica Industrial, especialitat en Mecànica. Aquesta darrera titulació, que s'extingeix amb els graus, es va iniciar a l'EPS el curs 1997/98. Són, doncs, 23 anys d'experiència que avalen l'equip docent de l'EPS. El Grau en Enginyeria Mecànica dona accés, entre altres, als màsters universitaris de l'àmbit de les Enginyeries Industrials, amb l'admissió prèvia per part de l'òrgan responsable del màster, que habilita per a la professió d'Enginyer industrial.

### INFORMACIÓ SOBRE LA TITULACIÓ

Centre docent	Escola Politècnica Superior (tel. 973 702 700 eps.secretariadireccio@udl.cat www.eps.udl.cat)
Crèdits ECTS	240
Places de nou ingrés	50 (curs 2023-2024)
Modalitat	Presencial
Horari	Matí i tarda
Idioma de docència	Català, castellà i anglès
Pràctiques	Obligatòries en empreses i institucions
Mobilitat d'estudiants	Intercanvis amb universitats europees (Erasmus), Intercanvis amb universitats de l'Estat espanyol (SICUE), Programa propi de la UdL amb universitats d'arreu del món, Doble Titulació Grau Enginyeria Mecànica- Bachelor of Engineering, Energy and Environmental Engineering (University of Applied Sciences of Novia. Finland)
Preu per crèdit	18,46 euros
Sortides professionals	<ul style="list-style-type: none"><li>- La construcció, el muntatge i el manteniment de qualsevol enginy o instal·lació industrial d'àmbit mecànic</li><li>- Els dissenys i els assajos de nous productes o elements de màquines amb programes CAD</li><li>- L'estudi amb elements finits i amb programes CAE, simulacions i fabricació de peces especials i prototipus</li><li>- La programació de robots i obtenció de programes de control numèric amb sistemes CAM</li><li>- La participació en les àrees de gestió, organització, planificació, qualitat i medi ambient i en l'àrea comercial de les empreses relacionades amb aquesta mena d'activitats</li><li>- El treball a l'Administració pública, la docència, la recerca i la transferència de tecnologia</li><li>- L'exercici lliure de la professió (elaboració de projectes, estudis tècnics, legalitzacions, etc.)</li></ul>

### PLA D'ESTUDIS

Podeu accedir al pla d'estudis des d'aquest codi QR:





## INFORMACIÓ D'INTERÈS

Via d'accés per TRONC COMÚ (Agrupació)

L'Escola Politècnica Superior (EPS) de la Universitat de Lleida (UdL) ofereix la possibilitat de cursar 5 graus de l'àmbit industrial, tant a Lleida com a Igualada.

Els 2 primers cursos són comuns a les 5 titulacions de l'àmbit industrial. L'estudiant s'ha de preinscriure en l'agrupació corresponent al campus on vulgui cursar els dos primers cursos. A 3r curs l'estudiant tria la titulació. Si la titulació escollida no s'imparteix en el campus on s'ha preinscrit, l'estudiant haurà de canviar de campus.

Opció PARS

Els PARS (Programes Acadèmics de Recorregut Successiu) permeten cursar un grau universitari i un màster universitari de manera successiva, mitjançant diferents itineraris orientats a l'especialització professional.

Es podrà accedir al màster tenint pendents de superar 30 ECTS del grau. Els treballs finals de grau i de màster es podran cursar simultàniament.

Dobles titulacions Internacionals:

Doble Grau en Enginyeria Mecànica i Energy and Environmental Engineering (NOVIA UAS, Finlàndia)

Doble grau en Enginyeria Mecànica i Engenharia Mecânica (FACENS, Brasil)

Blocs d'optativitat al títol:

- Construcció sostenible
- Instal·lacions energètiques
- Mecatrònica

## Enginyeria Mecànica i Enginyeria de l'Energia i la Sostenibilitat

www.doblegraugemigees.udl.cat

La Doble Titulació Grau en Enginyeria Mecànica i Enginyeria de l'Energia i Sostenibilitat (GEESGEM) és un itinerari que permet simultaniejar i completar els estudis del Grau en Enginyeria de l'Energia i Sostenibilitat (GEES) i el Grau en Enginyeria Mecànica (GEM), que s'imparteixen respectivament a l'Escola Politècnica Superior de la Universitat de Lleida.

Un estudiant que completi satisfactòriament aquest itinerari obtindrà els títols de Grau en Enginyeria Mecànica i Grau en Enginyeria de l'Energia i Sostenibilitat amb els seus corresponents Suplements Europeus al títol.

### INFORMACIÓ SOBRE LA TITULACIÓ

Centre docent	Escola Politècnica Superior (tel. 973 702 700 eps.secretariadireccio@udl.cat www.eps.udl.cat)
Crèdits ECTS	303
Places de nou ingrés	10 (curs 2023-2024)
Modalitat	Presencial
Horari	Matí i tarda
Idioma de docència	Català, castellà i anglès
Pràctiques	Obligatòries en empreses i institucions
Mobilitat d'estudiants	Intercanvis amb universitats europees (Erasmus), Intercanvis amb universitats de l'Estat espanyol (SICUE), Programa propi de la UdL amb universitats d'arreu del món, Doble Titulació Grau Enginyeria Mecànica- Bachelor of Engineering, Energy and Environmental Engineering (University of Applied Sciences of Novia. Finland)
Preu per crèdit	18,46 euros
Sortides professionals	<ul style="list-style-type: none"><li>- Dirigir l'execució material de les obres d'edificació</li><li>- Redactar estudis i plans de seguretat i salut laboral</li><li>- Activitats tècniques de càlcul, valoracions, aixecaments de plànols en solars i edificis, etc.</li><li>- Redacció de projectes tècnics en el marc de les seves comptències (rehabilitació, etc).</li><li>- Gestionar les noves tecnologies edificatòries i la qualitat en l'edificació</li><li>- Dirigir i gestionar l'ús, conservació i manteniment dels edificis.</li><li>- Assessorar tècnicament en la fabricació de materials i elements per la construcció d'edificis.</li><li>- Gestionar el procés immobiliari en el seu conjunt.</li></ul>

### INFORMACIÓ D'INTERÈS

Dobles titulacions Internacionals:

- Doble Grau en Enginyeria Mecànica i Energy and Environmental Engineering (NOVIA UAS, Finlàndia)
- Doble grau en Enginyeria Mecànica i Engenharia Mecânica (FACENS, Brasil)

### PLA D'ESTUDIS

Podeu accedir al pla d'estudis des d'aquest codi QR:



La paraula enginyeria prové d'enginy, que és "la facultat que l'home té de pensar, inventar amb rapidesa i facilitat". Així, la principal funció d'un enginyer és donar solucions viables als problemes que sorgeixen dels diferents camps relacionats amb les ciències pràctiques. D'altra banda, la química prové d'alquímia i es podria dir que és la ciència que estudia la composició, estructura i propietat de les diferents substàncies i de les seves transformacions. Per tant, l'enginyeria química és l'art de dur a terme a escala industrial una transformació química de les substàncies.

L'enginyeria química és una àrea del coneixement bàsicament aplicada i que tracta els processos químics industrials des de la seva concepció fins a la seva correcta operació. Els graduats en enginyeria química treballen en un ventall molt ampli d'activitats industrials, aplicant els seus coneixements de ciència i tecnologia per solucionar els diferents problemes de manera eficient, segura i econòmica en indústries farmacèutiques, construcció, papereres, petroquímiques, electrònica i microelectrònica, de polímers, biotecnologia, medi ambient, etc.

Des d'aquesta professió, a més, es podrà actuar positivament en tots els processos industrials i econòmics per la preservació de l'ecologia i medi ambient.

### INFORMACIÓ SOBRE LA TITULACIÓ

Centre docent	Escola Politècnica Superior -Campus Igualada- (tel. 93 803 53 00 igualada.info@udl.cat www.eps.udl.cat www.campusigualada.udl.cat/ca).
Crèdits ECTS	240
Places de nou ingrés	40 (curs 2023-2024)
Modalitat	Presencial
Horari	Matí i tarda
Idioma de docència	Català, castellà i anglès
Pràctiques	Obligatòries en empreses i institucions
Mobilitat d'estudiants	Intercanvis amb universitats europees (Erasmus), Intercanvis amb universitats de l'Estat espanyol (SICUE), Programa propi de la UdL amb universitats d'arreu del món
Preu per crèdit	18,46 euros
Sortides professionals	<ul style="list-style-type: none"><li>- Amb aquesta titulació s'adquiriran els coneixements tècnics i les competències necessàries per exercir la professió d'enginyer químic.</li><li>- Els alumnes que es graduïn tindran un perfil formatiu idoni per a poder desenvolupar la seva carrera professional en tasques de gestió, organització comercial i direcció en el context de la indústria química, com ara els laboratoris d'anàlisi química, d'assajos i de control de qualitat, els departaments comercials i de màrqueting, les empreses consultores i assessories, l'administració pública o la universitat.</li></ul>

### INFORMACIÓ D'INTERÈS

Via d'accés per TRONC COMÚ (Agrupació)

L'Escola Politècnica Superior (EPS) de la Universitat de Lleida (UdL) ofereix la possibilitat de cursar 5 graus de l'àmbit industrial, tant a Lleida com a Igualada.

Els 2 primers cursos són comuns a les 5 titulacions de l'àmbit industrial. L'estudiant s'ha de preinscriure en l'agrupació corresponent al campus on vulgui cursar els dos primers cursos. A 3r curs l'estudiant tria la titulació. Si la titulació escollida no s'imparteix en el campus on s'ha preinscrit, l'estudiant haurà de canviar de campus.

Opció PARS

Els PARS (Programes Acadèmics de Recorregut Successiu) permeten cursar un grau universitari i un màster universitari de manera successiva, mitjançant diferents itineraris orientats a l'especialització professional.

Es podrà accedir al màster tenint pendents de superar 30 ECTS del grau. Els treballs finals de grau i de màster es podran cursar simultàniament.

Dobles titulacions Internacionals: Doble Grau en Enginyeria Química i Energy Technologies (NOVIA UAS, Finlàndia)

Blocs d'optativitat al títol:

- Química Industrial aplicada
- Economia circular

### PLA D'ESTUDIS

Podeu accedir al pla d'estudis des d'aquest codi QR:







## INFORMACIÓ SOBRE LES NOTES DE TALL - JUNY DE 2023

Codi	Nom del centre d'estudi	Població	Places orientatives	PAU / CFGS i FP (vies 0-7 / 4-8)	
				Nota de tall (inici del procés)	Nota de tall (final del procés)
61069	Administració i Direcció d'Empreses (Igalada)	Igalada	40	7,706	6,600
61003	Administració i Direcció d'Empreses	Lleida	120	7,229	6,828
61035	Administració i Direcció d'Empreses / Dret (Simultaneïtat)	Lleida	30	9,832	9,832
61070	Administració i Direcció d'Empreses / Enginyeria en Organització Industrial i Logística (Simultaneïtat)	Igalada	10	7,167	6,375
61036	Administració i Direcció d'Empreses / Enginyeria Informàtica (Simultaneïtat)	Lleida	10	10,558	10,558
61053	Administració i Direcció d'Empreses / Turisme (Simultaneïtat)	Lleida	20	6,692	5,824
61016	Arquitectura Tècnica i Edificació	Lleida	25	7,634	7,568
61005	Biotecnologia	Lleida	50	10,503	9,462
61040	Ciència i Producció Animal / Veterinària (Simultaneïtat)	Lleida	60	11,454	11,046
61008	Ciència i Tecnologia dels Aliments	Lleida	40	5,000	5,000
61004	Ciències Biomèdiques	Lleida	45	11,972	11,766
61071	Ciències de l'Activitat Física i de l'Esport	La Seu d'Urgell	40	5,988	5,988
61007	Ciències de l'Activitat Física i de l'Esport	Lleida	95	6,200	5,000
61038	Ciències de l'Activitat Física i de l'Esport / Educació Primària (Simultaneïtat)	Lleida	30	5,000	5,000
61039	Ciències de l'Activitat Física i de l'Esport / Fisioteràpia (Simultaneïtat)	Lleida	25	9,673	9,673
61009	Comunicació i Periodisme Audiovisuals	Lleida	90	6,956	5,000
61042	Conservació de la Natura / Enginyeria Forestal (Simultaneïtat)	Lleida	25	5,000	5,000
61064	Disseny Digital i Tecnologies Creatives	Lleida	40	9,388	8,428
61010	Dret	Lleida	115	7,373	6,286
61011	Educació Infantil (modalitat Gestions Creatives)	Lleida	90	5,000	5,000
61037	Educació Infantil / Educació Primària (Pla de millora de la formació inicial de Mestre - 5 anys) (Simultaneïtat)	Lleida	35	8,468	8,468
61072	Educació Primària (modalitat bilingüe)	Lleida	30	7,362	6,776
61073	Educació Primària (modalitat Dual)	Lleida	95	8,182	7,761
61013	Educació Social	Lleida	80	7,789	7,447
61006	Enginyeria Agrària i Alimentària	Lleida	60	5,979	5,546
61061	Enginyeria de l'Energia i Sostenibilitat/Enginyeria en electrònica industrial i Automàtica /Enginyeria Mecànica ( Agrupació )	Lleida	110	5,316	5,000
61075	Enginyeria de l'Energia i Sostenibilitat, Enginyeria en Electrònica Industrial i Automàtica , Enginyeria Mecànica (agrupació graus) + Màster Universitari en Enginyeria Industrial (PARS: Enginyer/a Industrial	Lleida	10	7,306	7,100
61065	Enginyeria de l'Energia i Sostenibilitat/Enginyeria Mecànica (Simultaneïtat)	Lleida	10	9,622	9,622
61060	Enginyeria en Organització Industrial i Logística / Enginyeria Química (Agrupació ) (Igalada)	Igalada	50	5,000	5,000
61014	Enginyeria Forestal	Lleida	40	5,000	5,000
61074	Enginyeria Informàtica	Igalada	35	7,760	7,604
61015	Enginyeria Informàtica	Lleida	60	7,608	7,490
61076	Enginyeria Informàtica grau + Màster Universitari en Enginyeria Informàtica (PARS: Enginyer/a Informàtic/a)	Lleida	10	5,394	5,394
61054	Estudis Anglesos	Lleida	40	5,000	5,000
61051	Estudis Anglesos / Llengües Aplicades i Traducció (Simultaneïtat)	Lleida	10	8,690	8,690
61055	Filologia Catalana i Estudis Occitans	Lleida	20	5,000	5,000
61058	Filologia Catalana i Estudis Occitans / Llengües Aplicades i Traducció (Simultaneïtat)	Lleida	10	5,000	5,000
61056	Filologia Hispànica	Lleida	20	5,000	5,000
61059	Filologia Hispànica / Llengües aplicades i traducció (Simultaneïtat)	Lleida	10	5,000	5,000
61019	Fisioteràpia	Lleida	25	10,798	10,434
61044	Fisioteràpia / Infermeria (Simultaneïtat)	Lleida	25	12,032	11,220
61057	Fisioteràpia / Nutrició Humana i Dietètica (Simultaneïtat) (Igalada)	Igalada	20	10,387	9,333
61026	Geografia	Lleida	20	5,000	5,000
61028	Història	Lleida	40	5,000	5,000
61045	Història de l'Art i Gestió del Patrimoni Artístic	Lleida	25	5,000	5,000
61046	Infermeria (Igalada)	Igalada	85	10,688	10,157
61029	Infermeria	Lleida	105	11,283	10,756
61030	Medicina	Lleida	132	12,680	12,467
61031	Nutrició Humana i Dietètica	Lleida	45	7,779	6,278
61020	Psicologia	Lleida	60	9,674	9,612
61033	Relacions Laborals i Recursos Humans	Lleida	30	5,000	5,000
61034	Treball social	Lleida	80	6,270	5,221
61021	Turisme	Lleida	35	5,000	5,000
			<b>2.462</b>		

## INFORMACIÓ SOBRE ELS PREUS DE LES TITULACIONS - curs acadèmic 2023-24

Grau	Cursos	Crèdits	Campus	Preu € (*)
Administració i Direcció d'Empreses (ADE)	4	240	Cappont / Igualada	1.210
ADE/Turisme	5 (doble grau)	339	Cappont	1.316
Administració i Direcció d'Empreses i Transformació de Negocis	4	240	Barcelona	consultar centre
Arquitectura Tècnica i Edificació	4	240	Cappont	1.256
Biotecnologia	4	240	Agroalimentari, Forestal i Veterinari	1.256
Ciència i Tecnologia d'Aliments	4	240	Agroalimentari, Forestal i Veterinari	1.256
Ciències Biomèdiques	4	240	Ciències Salut	1.256
Ciències de l'Activitat Física i de l'Esport (CAFE)	4	240	INEFC / La Seu d'Urgell	1.256
CAFE / Fisioteràpia	5 (doble grau)	375	INEFC i Ciències Salut	1.533
Comunicació i Periodisme Audiovisuals	4	240	Rectorat	1.256
Disseny Digital i Tecnologies Creatives	4	240	Cappont	1.256
Dret	4	240	Cappont	1.210
Dret / ADE	5 (doble grau)	366	Cappont	1.369
Educació Infantil	4	240	Cappont	1.210
Educació Primària	4	240	Cappont	1.210
Educació Primària / CAFE	5 (doble grau)	362	Cappont i INEFC	1.478
Educació Infantil / Educació Primària	5 (doble grau)	348	Cappont	1.478
Educació Social	4	240	Cappont	1.210
Enginyeria Agrària i Alimentària	4	240	Agroalimentari, Forestal i Veterinari	1.256
Enginyeria Electrònica Industrial i Automàtica	4	240	Cappont	1.256
Enginyeria en Organització Industrial i Logística	4	240	Igualada	1.256
Enginyeria de l'Energia i Sostenibilitat	4	240	Cappont	1.256
Enginyeria Forestal	4	240	Agroalimentari, Forestal i Veterinari	1.256
Enginyeria Forestal / Conservació de la Natura	5 (doble grau)	315	Agroalimentari, Forestal i Veterinari	1.256
Enginyeria Informàtica	4	240	Cappont	1.256
Enginyeria Informàtica / ADE	5 (doble grau)	372	Cappont	1.422
Enginyeria Mecànica	4	240	Cappont	1.256
Enginyeria Mecànica / Eng. de l'Energia i Sostenibil.	5 (doble grau)	303	Cappont	1.256
Enginyeria Química	4	240	Igualada	1.256
Estudis Anglesos	4	240	Rectorat	1.210
Filologia Catalana i Estudis Occitans	4	240	Rectorat	1.210
Filologia Hispànica	4	240	Rectorat	1.210
Fisioteràpia	4	240	Ciències Salut	1.256
Geografia	4	240	Rectorat	1.210
Història	4	240	Rectorat	1.210
Història de l'Art i Gestió del Patrimoni Artístic	4	240	Rectorat	1.210
Història, Geografia i Història de l'Art (interuniversitari UOC-UdL)	4	240	UOC	consultar UOC
Infermeria	4	240	Ciències Salut / Igualada	1.256
Infermeria / Fisioteràpia	5 (doble grau)	375	Ciències Salut	1.422
Llengües Aplicades i Traducció / Estudis Anglesos	5 (doble grau)	360	Rectorat	1.422
Llengües Aplicades i Traducció / Filologia Catalana i Estudis Occitans	5 (doble grau)	360	Rectorat	1.422
Llengües Aplicades i Traducció / Filologia Hispànica	5 (doble grau)	360	Rectorat	1.422
Màrqueting i Comunicació Digital	4	240	Barcelona	consultar centre
Medicina	6	360	Ciències Salut	1.256
Nutrició Humana i Dietètica	4	240	Ciències Salut	1.256
Nutrició Humana i Dietètica / Fisioteràpia	5 (doble grau)	372	Igualada	1.533
Organització Industrial i Logística / ADE	5 (doble grau)	369	Igualada	1.478
Psicologia	4	240	Cappont	1.256
Relacions Laborals i Recursos Humans	4	240	Escola Univ. Relacions Laborals	consultar centre
Treball Social	4	240	Cappont	1.210
Turisme	4	240	Cappont	1.210
Veterinària / Ciència i Producció Animal	6 (doble grau)	360	Agroalimentari, Forestal i Veterinari	1.256

\* Preus de primer curs segons el Decret 115/2023, de 20 de juny, pel qual es fixen els preus dels serveis acadèmics a les universitats públiques de Catalunya i a la Universitat Oberta de Catalunya per al curs 2023-2024.



# Centres de la UdL

## CENTRES PROPIS



**Facultat de Lletres**  
Tel. 973 702 108  
lletres.secretariacentre@udl.cat  
www.lletres.udl.cat



**Facultat de Dret,  
Economia i Turisme**  
Tel. 973 703 200  
fdet.deganat@udl.cat  
www.fdet.udl.cat



**Escola Politècnica Superior**  
Tel. 973 702 705  
eps.secretariadireccio@udl.cat  
www.eps.udl.cat



**Facultat d'Educació,  
Psicologia i Treball Social**  
Tel. 973 706 501  
fepts.secretariadeganat@udl.cat  
www.fepts.udl.cat



**Facultat de Medicina**  
Tel. 973 702 400  
medicina.secretariadeganat@udl.cat  
www.medicina.udl.cat



**Facultat d'Infermeria i  
Fisioteràpia**  
Tel. 973 702 443  
fif.secretariadeganat@udl.cat  
www.fif.udl.cat



**Escola Tècnica Superior  
d'Enginyeria Agroalimentària  
i Forestal i de Veterinària**  
Tel. 973 702 089  
etsea.secretariacentre@udl.cat  
www.etseafiv.udl.cat

## CAMPUS IGUALADA-UdL



Tel. 938 035 300  
igualada.info@udl.cat  
www.campusigualada.cat

## CENTRES ADSCRITS



**Institut Nacional d'Educació  
Física de Catalunya (INEFC)**  
Tel. 973 272 022  
inefc lleida@inefc.es  
www.inefc.cat



**Escola Universitària de  
Relacions Laborals**  
Tel. 973 248 993  
capadministracio@eurl.es  
www.eurl.es



**EAE Business School**  
Tel. 93 249 29 38  
eae@eae.es  
www.eaebarcelona.com



## Avaluació de les titulacions



Al web Estudis Universitaris de Catalunya podeu consultar l'avaluació que l'Agència per a la Qualitat del Sistema Universitari de Catalunya fa de les titulacions de la Universitat de Lleida.

## Ponderacions PAU

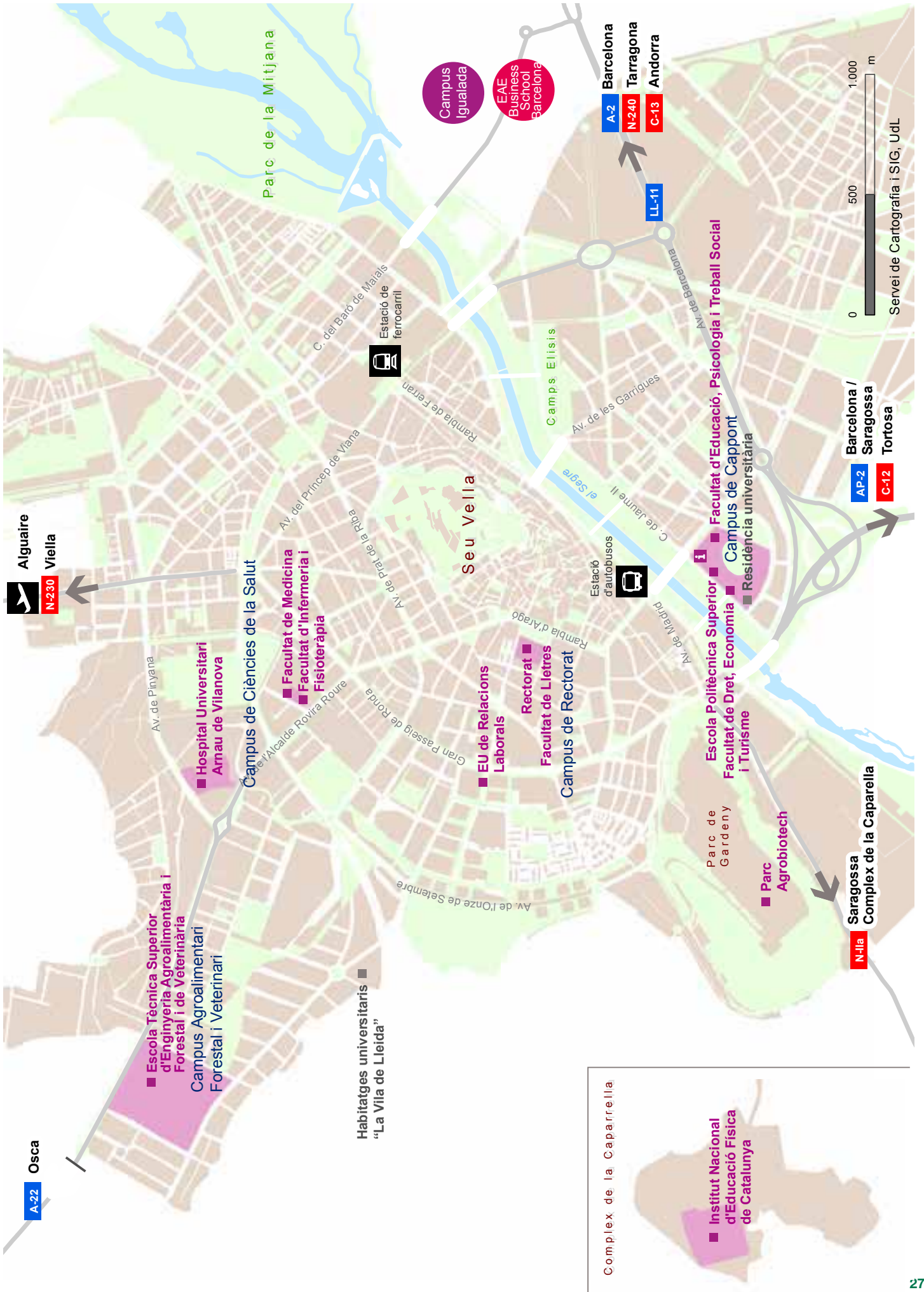


Al web del Canal Universitats del Departament de Recerca i Universitats de la Generalitat de Catalunya podeu consultar la taula de ponderacions per a l'admissió des de les PAU

## Reconeixement de crèdits CFGS



Al web del Canal Universitats del Departament de Recerca i Universitats de la Generalitat de Catalunya podeu consultar el reconeixement de crèdits procedents d'un Cicle Formatiu de Grau Superior





Vicerektorat d'Estudiants i Ocupabilitat  
Informació i Orientació Universitària



973 003 588

973 003 595



info@udl.cat / igualada.info@udl.cat



www.udl.cat

**Estudis**

**[www.udl.cat/ca/estudis](http://www.udl.cat/ca/estudis)**

**[www.campusigualada.udl.cat/ca/estudis/](http://www.campusigualada.udl.cat/ca/estudis/)**



@udl\_info / @udlsiau / @campusigualada



universitatdelleida / campusigualadaudl



@udlsiau / @campusigualadaudl



@universitatdelleida

