

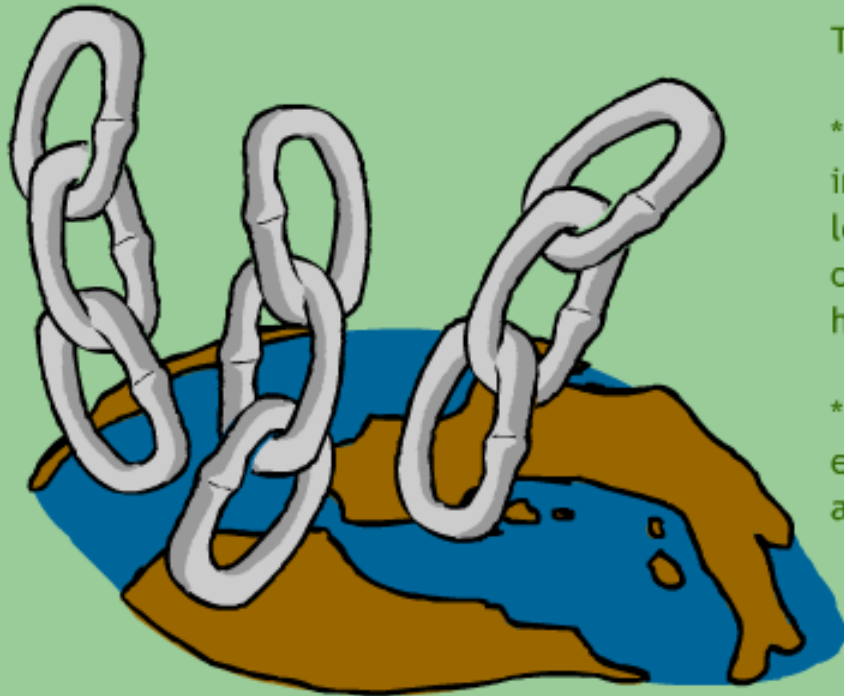
# **Sociologia de l'Educació Intercultural**

**Màster en Recerca Educativa  
Màster en Migració i Mediació Social**

**Fidel Molina**  
**Universitat de Lleida**

# VARIANTS DE LA TEORIA DEL RACISME COM A FENOMEN MODERN

(segons Taguieff)



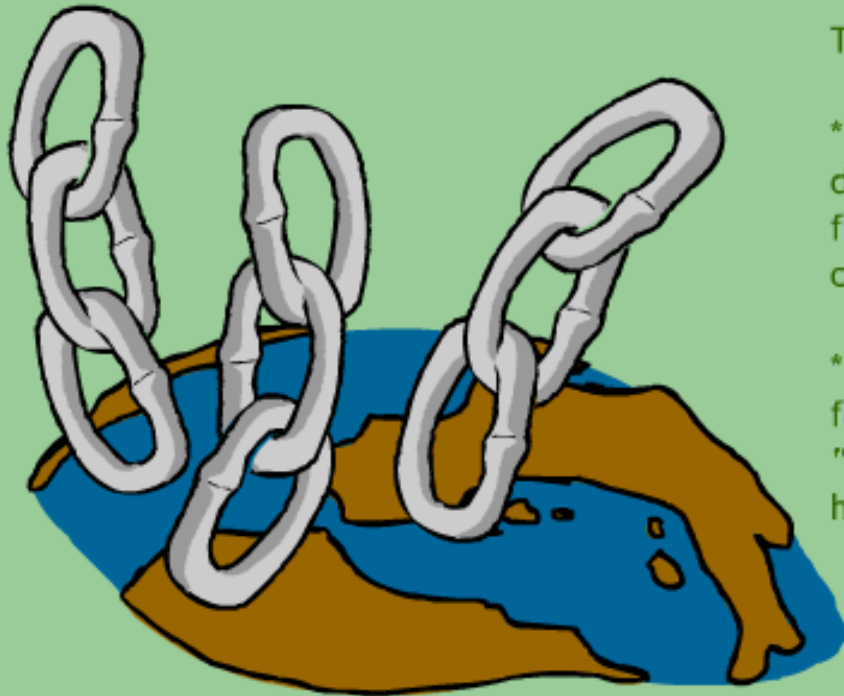
Teoria Modernista Restringida:

\* identifica el racisme com a successor immediat de l'activitat de classificació de les "races humanes" (segons suposats característiques morfològiques fixes i hereditàries).

\* és el racisme de les taxonomies elaborades pels primers naturalistes-antropòlegs del segle XVIII.

# VARIANTS DE LA TEORIA DEL RACISME COM A FENOMEN MODERN

(segons Taguieff)



Teoria Modernista Ultrarestringida:

\* redueix el racisme a la doctrina explícita del determinisme racial de les aptituds, i fins i tot de les actituds i de les conductes.

\* el racisme és considerat com un fonament científic de la tesi de la "desigualtat de les races humanes" i de la història de l'evolució humana.

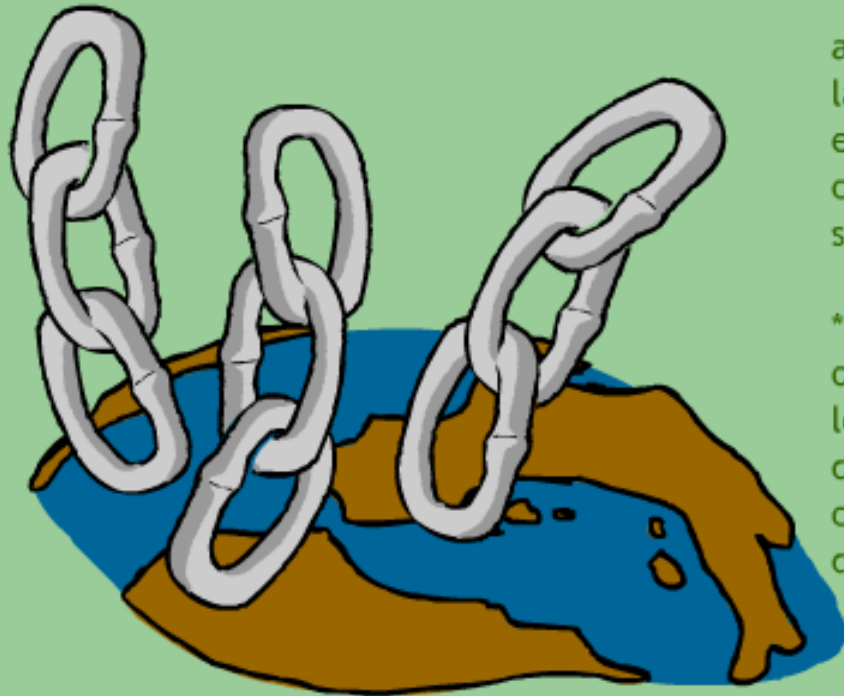
# VARIANTS DE LA TEORIA DEL RACISME COM A FENOMEN MODERN

(segons Taguieff)

Teoria Modernista Àmplia:

\* diversos models o tipus de pro-racisme, apareguts a l'edat moderna occidental, on la referència a la "sang" o a la "raça" ha estat inseparable de la referència a la casta o a la classe, en el context de societats fonamentades en la jerarquia.

\* el mite de la "puresa de sang" a Espanya o Portugal, des dels segles XV i XVI; les legitimacions europees de l'esclavitud i de l'explotació colonial dels "pobles de color"; la doctrina aristocràtica francesa de la raça o el "llinatge", etc.



# TRES NIVELLS D'UTILITZACIÓ DEL TERME CATEGORIZANT DE "RACISME"

(segons Taguieff)

Racisme Primari

Racisme Secundari

Racisme Terciari

Racisme Primari:

- \* Heterofòbia (panekhthrisme)
- \* Desconfiança vers l'Altre o estranger
- \* Percepció de l'Altre com a enemic.



# TRES NIVELLS D'UTILITZACIÓ DEL TERME CATEGORIZANT DE "RACISME"

(segons Taguieff)

Racisme Primari

Racisme Secundari

Racisme Terciari



Racisme Secundari:

- \* Diversos elements (afectius, discursius, nocionals)
- \* Racionalització del racisme primari (arguments de competició econòmica, política, etc.)
- \* Xenofòbia, xauvinisme, etnocentrisme.

# TRES NIVELLS D'UTILITZACIÓ DEL TERME CATEGORIZANT DE "RACISME"

(segons Taguieff)

Racisme Primari

Racisme Secundari

Racisme Terciari

Racisme Terciari:

\* Argumentació biològica de la "raça"

\* Cerca maneres científiques de legitimació (antropologia física)

\* Teorització des de ciències biològiques.



# LA IDENTITAT SOCIAL COM A CONCEPTE ESTRATÈGIC

Les identitats socials són necessàriament atributs de personificació individuals constituïts socialment ( allò col·lectiu i allò individual ocupa el mateix espai).



· Basat en Jenkins, 1996: 26



# LA IDENTITAT SOCIAL COM A CONCEPTE ESTRATÈGIC

La identitat social conceptualitza en termes de procés.



· Basat en Jenkins, 1996: 26

# LA IDENTITAT SOCIAL COM A CONCEPTE ESTRATÈGIC



Els processos d'identitat social són conceptualitzats com una dialèctica perpètua ( allò intern i allò extern, allò objectiu i allò subjectiu s'entrellacen ).

· Basat en Jenkins, 1996: 26

# LA IDENTITAT SOCIAL COM A CONCEPTE ESTRATÈGIC

En moments d'indentificació externa i interna es fa necessària una connexió entre dominació i resistència.



· Basat en Jenkins, 1996: 26

# LA IDENTITAT SOCIAL COM A CONCEPTE ESTRATÈGIC

En moments d'indentificació externa i interna es fa necessària una connexió entre dominació i resistència.



· Basat en Jenkins, 1996: 26

# LA IDENTITAT SOCIAL COM A CONCEPTE ESTRATÈGIC



La classificació de poblacions com a pràctica de l'estat i altres agències és un poderós constituti de l'ordre institucional i de l'experiència dels individus en l'ordre d'interacció.

· Basat en Jenkins, 1996: 26

# PROCESSOS CONTEMPORANIS QUE DESAFIEN LA CARACTERITZACIÓ CULTURAL D'IDENTITATS MÉS CONCRETES

· Basat en Appadurai i G<sup>a</sup> Canclini, (1995: 168-169)

*ethnoscapes:*  
els moviments poblacionals  
d'immigrants, turistes,  
refugiats, exiliats i treballadors  
temporals...



# PROCESSOS CONTEMPORANIS QUE DESAFIEN LA CARACTERITZACIÓ CULTURAL D'IDENTITATS MÉS CONCRETES

· Basat en Appadurai i G<sup>a</sup> Canclini, (1995: 168-169)

*mediascapes:*  
repertoris d'imatges i  
informació creats per a que les  
indústries culturals els  
distribueixin per tot el planeta.



# PROCESSOS CONTEMPORANIS QUE DESAFIEN LA CARACTERITZACIÓ CULTURAL D'IDENTITATS MÉS CONCRETES

· Basat en Appadurai i G<sup>a</sup> Canclini, (1995: 168-169)

*technoscapes:*  
els fluxos produïts per les  
tecnologies i les corporacions  
multinacionals.





# PROCESSOS CONTEMPORANIS QUE DESAFIEN LA CARACTERITZACIÓ CULTURAL D'IDENTITATS MÉS CONCRETES

· Basat en Appadurai i G<sup>a</sup> Canclini, (1995: 168-169)

*ideoscapes:*  
models ideològics  
representatius de la  
denominada modernitat  
occidental (democràcia,  
llibertat, benestar, etc...), però  
també del pensament  
tradicional no occidental  
(oriental, llatinoamericà, etc.)  
que es difonen pel planeta.



# PROCESSOS CONTEMPORANIS QUE DESAFIEN LA CARACTERITZACIÓ CULTURAL D'IDENTITATS MÉS CONCRETES

· Basat en Appadurai i G<sup>n</sup> Canclini, (1995: 168-169)

*finanscapes:*  
els intercanvis de moneda en  
mercats internacionals.



# IDENTITAT CULTURAL

## CONCEPCIONS "OBJECTIVISTES"

- Criteris determinants, "objectius". origen comú, herència, llengua, religió, "personalitat de base", territori...
- Recerca de les arrels: l'autenticitat, l'essència
- Establiments del llistat dels atributs culturals (base de la identitat col·lectiva)

## CONCEPCIONS "SUBJECTIVISTES"

- Basat en Cuche, 1996: 85-86

# IDENTITAT CULTURAL

## CONCEPCIONS "OBJECTIVISTES"

- No és un fenomen estàtic
- No pot reduir-se a la dimensió atributiva
- Sentiment de pertinença
- Identificació a una col·lectivitat més o menys imaginària (segons les representacions que els individus es fan de la realitat social)

## CONCEPCIONS "SUBJECTIVISTES"

· Basat en Cuche, 1996: 85-86

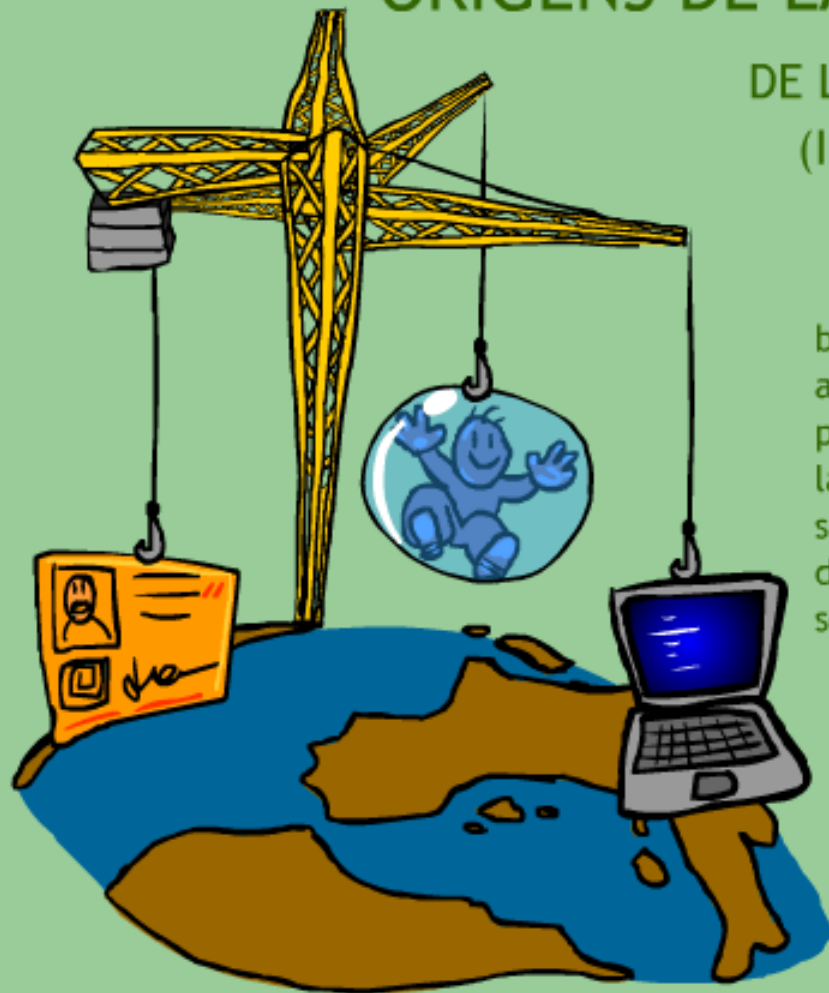
# ORIGENS DE LA CONSTRUCCIÓ SOCIAL DE LA IDENTITAT (I DEL SUBJECTE)



a) Identitat legitimadora:  
a partir de les institucions dominants que  
pretenen racionalitzar la seva dominació  
davant els actors socials

· Basat en Castells, 1998: 30 i s.

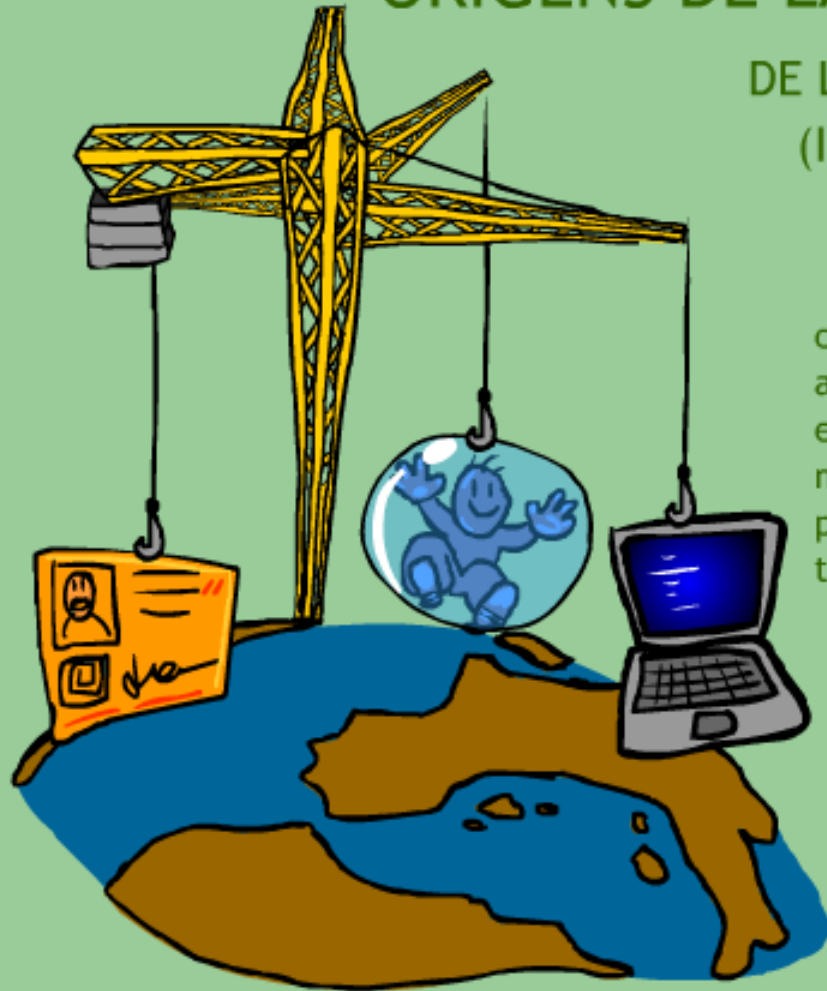
# ORIGENS DE LA CONSTRUCCIÓ SOCIAL DE LA IDENTITAT (I DEL SUBJECTE)



b) Identitat de resistència:  
a partir dels actors que es troben en  
posicions estigmatitzades per la lògica de  
la dominació i resisteixen en un halo de  
supervivència que es basa en principis  
diferents als de les institucions de la  
societat

• Basat en Castells, 1998: 30 i s.

# ORIGENS DE LA CONSTRUCCIÓ SOCIAL DE LA IDENTITAT (I DEL SUBJECTE)



c) Identitat projecte:  
a partir dels actors socials que es basen  
en materials culturals per a construir una  
nova identitat que redefineix la seva  
posició en la societat i cerquen la  
transformació de tota la estructura social

· Basat en Castells, 1998: 30 i s.

Ana Belén i Víctor Manuel. "Contamíname." Mucho más que dos. BMG. 1994

