

Modelo de atención a las personas con DID: una revisión desde la psicología positiva

Begoña Feliu; Carles Alsinet; Cristina Torrelles; Ana Blasco; Norma Jordana



Contexto



Muestra

249

Personas con discapacidad intelectual

59%

41%

Temporalidad

2005

2010

2015

Localización

16 centros ALLEM

Província de Lleida

Objetivo

Conocer la evolución de las personas con DID de la provincia de Lleida

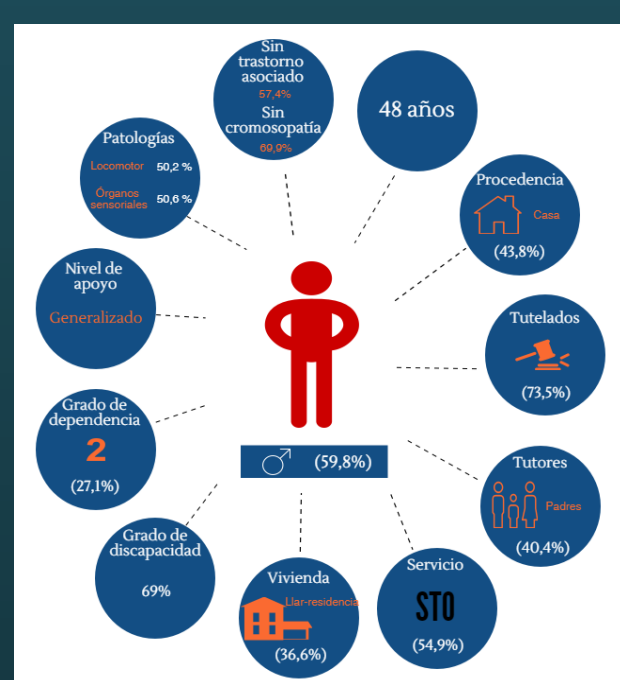
Metodología

Cuestionario

Datos biográficos
Datos médicos
Datos psicológicos
Datos sociales

Resultados

Perfil 2015



Conclusiones

- 1 Modelo de atención centrado en las personas
- 2 Perfiles de atención
- 3 La organización de las entidades
- 4 Propuestas y perspectivas de futuro

Líneas de actuación

- 1 Modelo centrado en la persona
- 2 Acompañamiento lateral
- 3 Ocupabilidad, ocupación y trabajo
- 4 Figura del referente de la persona con DID
- 5 Dirección por valores