

# Reglament d'actuació en cas de violència de gènere a la Universitat de Lleida



# Reglament d'actuació en cas de violència de gènere

Aquest reglament, aprovat pel Consell de Govern de 28 de febrer de 2013 (acord núm. 57/2013), incideix de manera integral en totes les fases d'actuació que exigeix en l'àmbit acadèmic i laboral la violència de gènere:

- Prevenir situacions de violència de gènere mitjançant la formació i la sensibilització de la comunitat universitària.
- Detectar i actuar davant situacions de violència de gènere.
- Atendre i protegir les persones que es troben en una situació de violència de gènere.
- Sancionar les conductes punibles.

## Elements distintius d'aquest reglament

- Incorpora les discriminacions per orientació sexual.
- Estén a la població masculina els drets que les lleis sobre violència de gènere atorgaven únicament a les dones.

## Col·lectius als quals es destina

- PAS (personal d'administració i serveis).
- PDI (personal docent i investigador).
- Estudiantat.

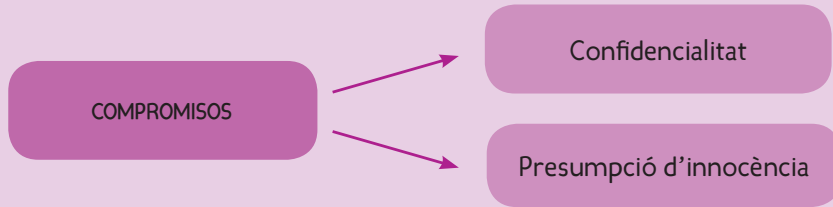
## Àmbits d'actuació

- Discriminació per raó de sexe i d'orientació sexual.
- Assetjament sexual.
- Assetjament per raó de sexe i d'orientació sexual.

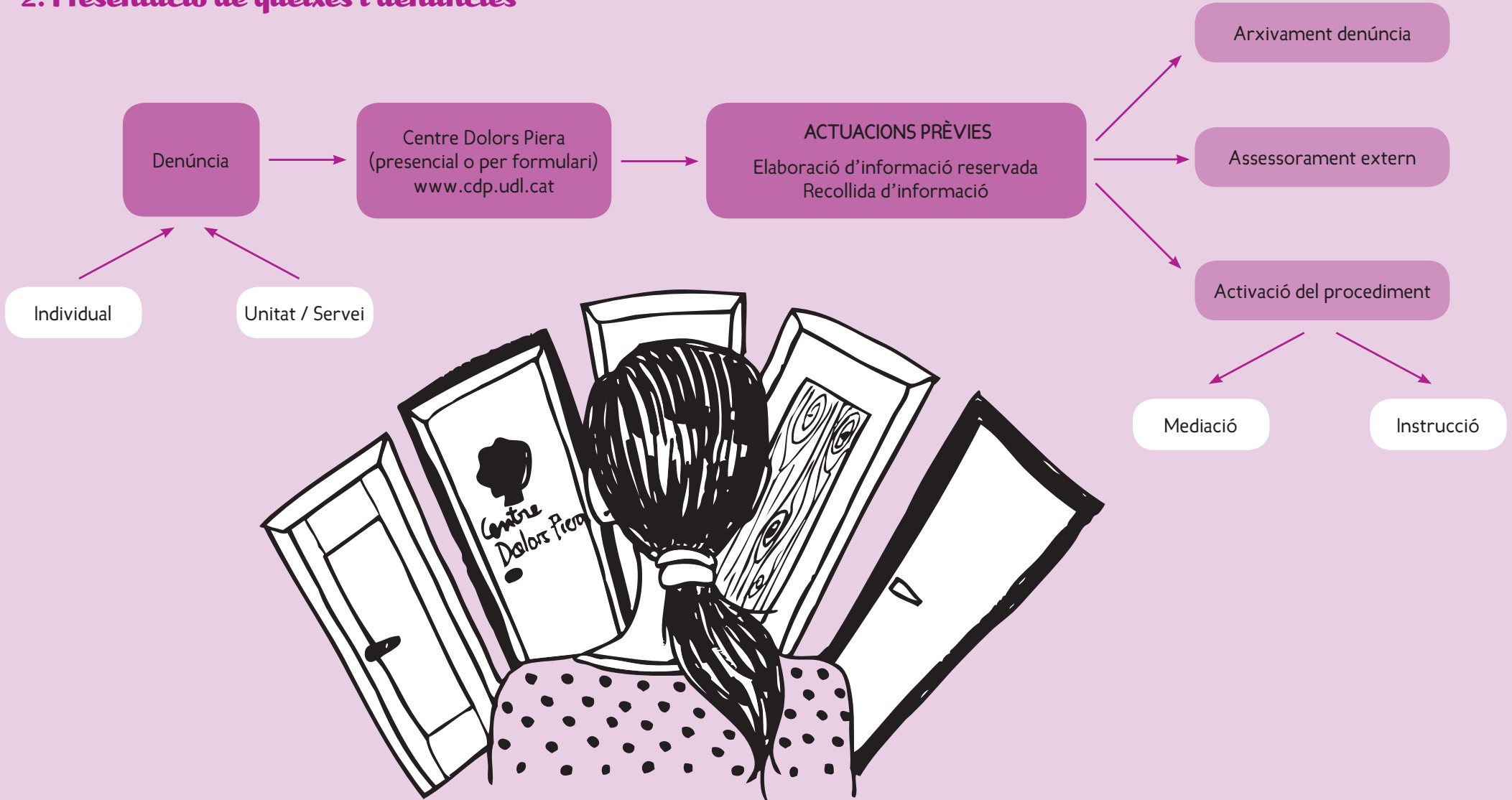
## Protocol per tractar els casos

1. Compromisos.
2. Presentació de queixes i denúncies.
3. Procediment.

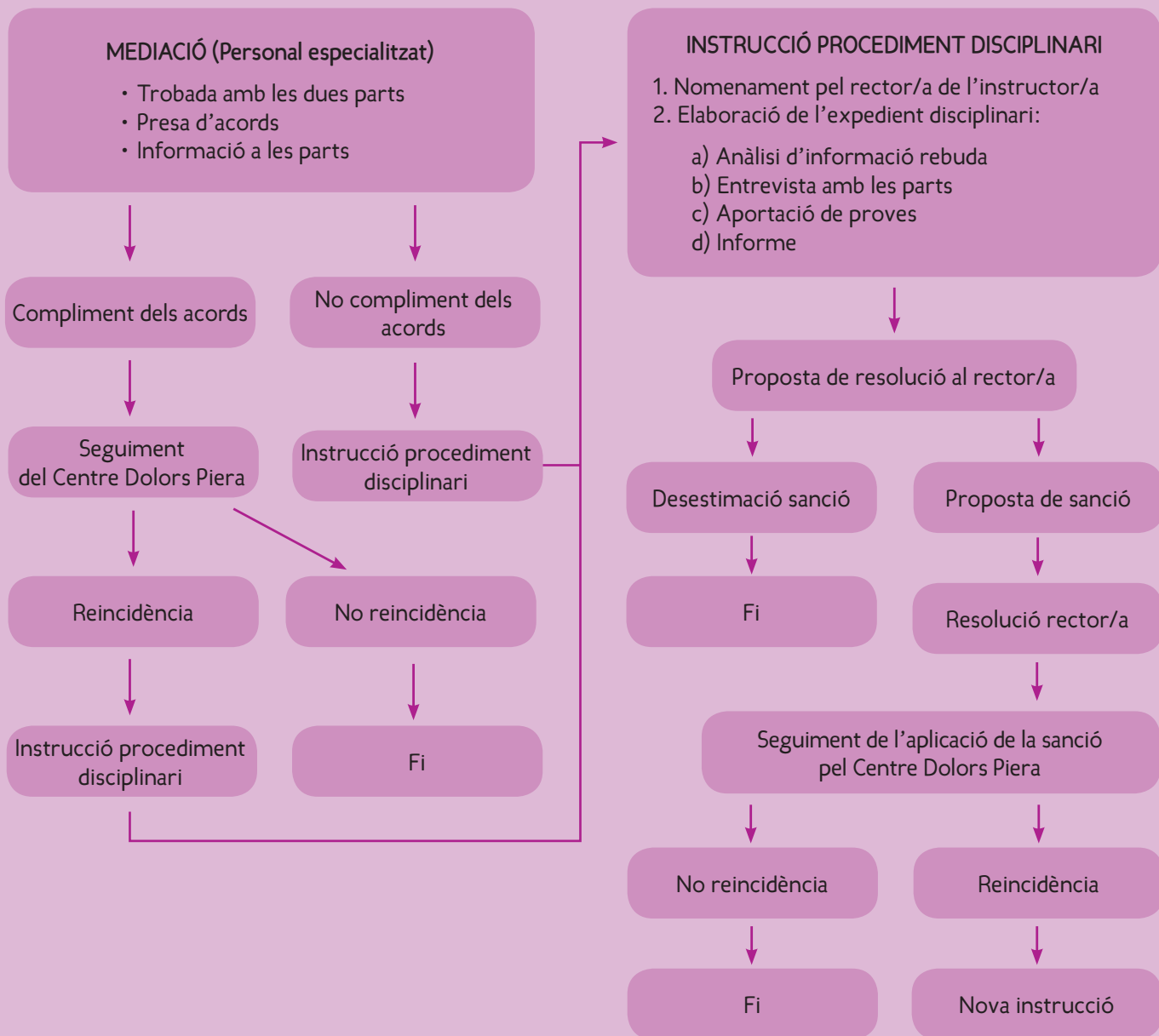
## 1. Compromisos

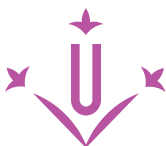


## 2. Presentació de queixes i denúncies



### 3. Procediment





**Universitat de Lleida**  
Centre Dolors Piera  
d'Igualtat d'Oportunitats  
i Promoció de les Dones

Campus de Cappont, carrer Jaume II, 71  
Despatx 0.20 (Edifici Polivalent)  
25001 Lleida, Catalunya.  
Tel. +34 973 70 33 96 / 973 70 27 57  
centredolorspiera@cdp.udl.cat

<http://www.cdp.udl.cat>

**Per subscriure-us al butlletí, escriviu a:**  
**centredolorspiera@cdp.udl.cat**

**Segueix-nos!**



[www.facebook.com/centredolorspiera](http://www.facebook.com/centredolorspiera)



[@centrecdp](https://twitter.com/centrecdp)



[youtube.com/dolorspiera](http://youtube.com/dolorspiera)



MINISTERIO  
DE SANIDAD, SERVICIOS SOCIALES  
E IGUALDAD

SECRETARÍA  
DE ESTADO DE SERVICIOS SOCIALES  
E IGUALDAD

DIRECCIÓN GENERAL  
PARA LA IGUALDAD  
DE OPORTUNIDADES

INSTITUTO DE LA MUJER



**UNION EUROPEA**  
El Fondo Social Europeo  
invierte en tu futuro