

Mapa dels apiaris proposats (municipi de Senterada)

Llegenda

- Apiari 1 La Vinya
- Apiari 3 La Creu del Faro
- Apiari 6 Sores



Apiari	Mel (kg/any)	Valor (€)	Tipus de mel	nº arnes	Classificació
Apiari 1	2881,75	10403,12	romani i farigola	58	Emplaçament ideal no ecològic
Apiari 3	3592,77	12969,90	sàlvia	72	Emplaçament ideal no ecològic
Apiari 6	2633,75	9507,84	mil flors	53	Emplaçament ideal no ecològic

TFG Avaluació dels recursos apícoles del terme municipal de Senterada i limítrofs (Lleida)

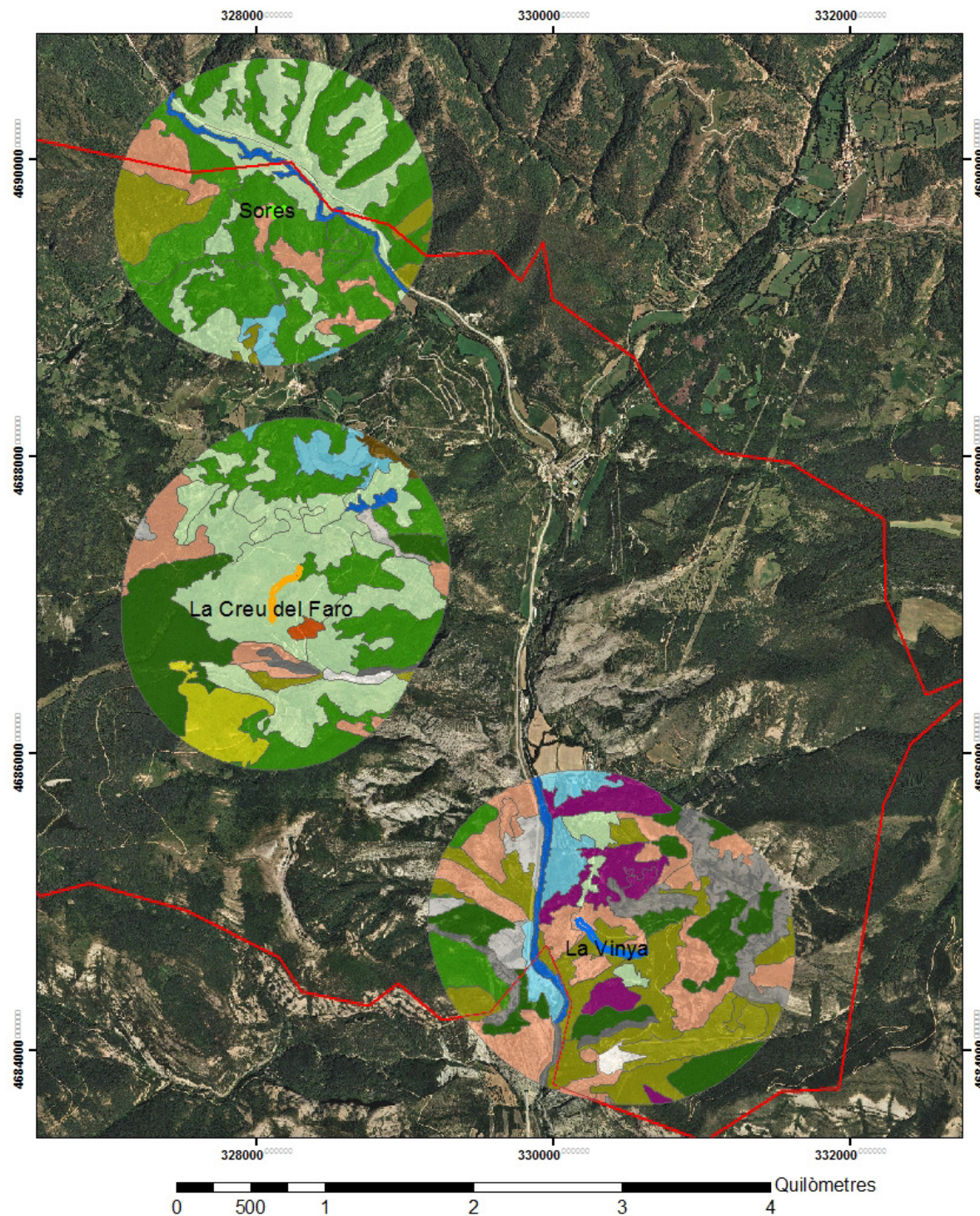
Grau en Enginyeria Forestal
UDL setembre 2016

ETRS 1989 - UTM 31 Zona T
Escala 1:30000

Daniel-Tagua Vega Wyneken



Universitat de Lleida



Mapa d'apiaris i l'àrea d'influència (municipi de Senterada)

Llegenda

Hàbitats

-  Àrees urbanes i explotacions
-  Boscos de ribera
-  Boscos mixtos caducifolis
-  Boscos mixtos de carrasca i roure
-  Boscos mixtos de roure de fulla petita i pi
-  Carrascars
-  Carrascars amb matollars
-  Cingleres i penyals
-  Conreus
-  Matollars
-  Matollars i prats
-  Pinedes
-  Prats
-  Rouredes de roure de fulla petita
-  Rouredes de roure martinenc
-  Rouredes de roure martinenc i prats
-  Terrers calcaris



TFG Avaluació dels recursos apícoles
del terme municipal de Senterada i limítrofs (Lleida)

Grau en Enginyeria Forestal
UDL setembre 2016

ETRS 1989 - UTM 31 Zona T
Escala 1:50000

Daniel-Tagua Vega Wyneken



Universitat de Lleida

